

(18 29)

「一人暮らしの実状と部屋探しについて」

調査結果報告書

587

649

1.75

7.01

10

10

”

”

”

”

24 1

アットホーム株式会社

目 次

I. 調査の概要	2
1. 調査の目的・対象等	2
2. 有効回答数および回答者の内訳	2
II. 調査結果	4
1. お部屋について	
①-a. c 現在の家賃は？(学生)(社会人)	4・6
-b. d 希望の家賃は？(学生)(社会人)	5・7
②-a. c 現在の間取りタイプ、建物タイプは？(学生)(社会人)	8・10
-b. d 希望の間取りタイプは？築年数は何年まで？(学生)(社会人)	9・11
③-a. c 現在のお部屋にはどのくらい住んでいますか？(学生)(社会人)	12・14
-b. d 今後お部屋を探すとしたら、最寄り駅から自宅までの徒歩で許せる所要時間は？(学生)(社会人)	13・15
④-a. c 現在のお部屋を探した際に重視したことは？(学生)(社会人)	16・18
-b. d 今後お部屋を探すとしたら重視することは？(学生)(社会人)	17・19
⑤-a. c 現在のお部屋を探した際に重視した「設備」は？(学生)(社会人)	20・22
-b. d 今後お部屋を探すとしたら重視する「設備」は？(学生)(社会人)	21・23
⑥-a. c 現在のお部屋を探した際に重視した「環境(立地)」は？(学生)(社会人)	24・26
-b. d 今後お部屋を探すとしたら重視する「環境(立地)」は？(学生)(社会人)	25・27
2. お部屋探しについて	
①-a. c 現在のお部屋は、どのような方法で探しましたか？(学生・社会人)	28・30
-b. d 今後お部屋を探す場合、どのような方法で行いますか？(学生)(社会人)	29・31
②-a. c お部屋を探した際、基本情報以外に「あつて良かった」情報は？(学生・社会人)	32・34
-b. d お部屋を探した際、基本情報以外に「なくて不便だ」と感じた情報は？(学生・社会人)	33・35
③ 物件(内装)の写真を見たいと思った、または見て良かったと思うのはどの部分ですか？(学生・社会人)	36
④ 現在のお部屋を探した際、不動産会社を何社訪問しましたか？(学生・社会人)	37
⑤-a. 不動産会社へ問合せをする方法は、「電話」と「メール」、どちらを選びますか？(学生・社会人)	38
-b. 不動産会社へ「電話」で問合せをする理由は？「メール」で問合せをする理由は？(学生・社会人)	39
⑥ これから一年以内に、引越し(住み替え、借り替え)の予定はありますか？(学生・社会人)	40
3. 不動産会社について	
① 訪問したいと思う不動産会社はどのような会社ですか？(学生・社会人)	41
②-a. 不動産会社を選ぶポイントは？(店舗)～今後お部屋を探すとしたら～(学生・社会人)	42
-b. 不動産会社を選ぶポイントは？(情報提供)～今後お部屋を探すとしたら～(学生・社会人)	43
-c. 不動産会社を選ぶポイントは？(サービス)～今後お部屋を探すとしたら～(学生・社会人)	44

1.

本調査は、首都圏で一人暮らしをしている学生と社会人の現在のお部屋と、希望するお部屋の家賃、住居形態、間取り、設備などについてのトレンドを把握するための意識調査です。

インターネットによるアンケート調査

首都圏（東京都、神奈川県、埼玉県、千葉県）で一人暮らしをしている18～29歳の学生・社会人

平成23年9月30日（金）～同10月5日（水）の6日間

2

1

	学生(件数)			社会人(件数)			全体(件数)		
	男子	女子	全体	男性	女性	全体	男性	女性	全体
東京都	50	50	100	50	50	100	100	100	200
神奈川県	50	50	100	50	50	100	100	100	200
埼玉県	50	50	100	50	50	100	100	100	200
千葉県	50	50	100	50	50	100	100	100	200
首都圏	200	200	400	200	200	400	400	400	800

2

- ・学生・・・大学生、大学院生、専門学校生、その他
- ・社会人・・・会社員、公務員、その他

	学生			社会人		
	全体	男子	女子	全体	男性	女性
仕送りもらっている人の割合	72.2%	67.6%	76.6%	1.3%	0.0%	2.6%
仕送りの平均	7.03万円	7.24万円	6.81万円	3.13万円	回答なし	3.13万円
総収入の平均	14.43万円	15.71万円	13.16万円	21.4万円	22.73万円	20.07万円

[22 9]

	学生			社会人		
	全体	男子	女子	全体	男性	女性
仕送りもらっている人の割合	82.7%	78.4%	87.1%	4.9%	3.4%	6.4%
仕送りの平均	8.78万円	8.28万円	9.25万円	4.73万円	5.20万円	4.50万円
総収入の平均	14.26万円	14.32万円	14.20万円	22.08万円	22.83万円	21.37万円

《ご参考》

	学生			社会人		
	全体	男子	女子	全体	男性	女性
仕送りもらっている人の割合	76.9%	81.8%	71.9%	3.8%	2.6%	5.0%
仕送りの平均	6.82万円	6.53万円	7.11万円	5.25万円	5万円	5.5万円
総収入の平均	13.62万円	12.92万円	14.33万円	17.98万円	21.69万円	14.27万円

	学生			社会人		
	全体	男子	女子	全体	男性	女性
仕送りもらっている人の割合	64.8%	63.6%	65.8%	1.2%	0.0%	2.4%
仕送りの平均	6.04万円	5.82万円	6.27万円	2万円	回答なし	2万円
総収入の平均	13.91万円	13.46万円	14.36万円	20.55万円	21.5万円	19.61万円

	学生			社会人		
	全体	男子	女子	全体	男性	女性
仕送りもらっている人の割合	73.6%	73.6%	73.7%	3.3%	1.7%	4.8%
仕送りの平均	7.15万円	6.99万円	7.31万円	7.33万円	10万円	4.67万円
総収入の平均	14.2万円	14.64万円	13.76万円	19.95万円	21.62万円	18.28万円

	学生			社会人		
	全体	男子	女子	全体	男性	女性
仕送りもらっている人の割合	69.2%	66.7%	71.4%	1.4%	3.2%	0.0%
仕送りの平均	5.87万円	6.31万円	5.43万円	3万円	3万円	回答なし
総収入の平均	12.48万円	12.04万円	12.91万円	17.41万円	19.38万円	15.43万円

1.

- a

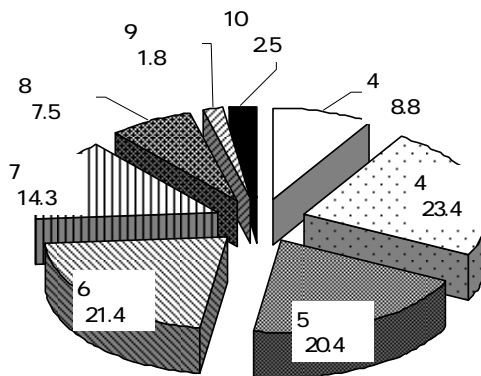
学生

5 4 587
4 4
557 617

5 204 587 4 234 6 21.4 5
4
4 (27.1) 6 (226)
557 617

●全体

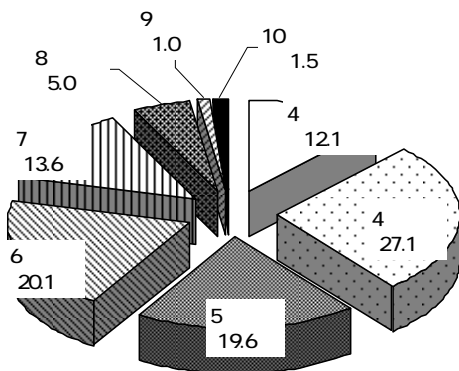
平均 5.87 万円
(前回調査比▲0.04 万円)



●男子

(N=398)

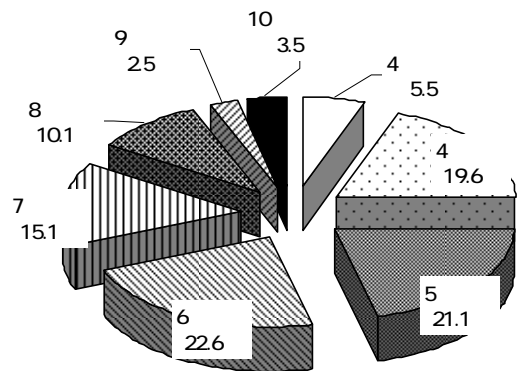
平均 5.57 万円
(前回調査比▲0.07 万円)



(N=199)

●女子

平均 6.17 万円
(前回調査比▲0.02 万円)



(N=199)

- b

学生

5

5.86

1.0

5.67

1.1

6.06

5

327

01

5.86

4.3

35

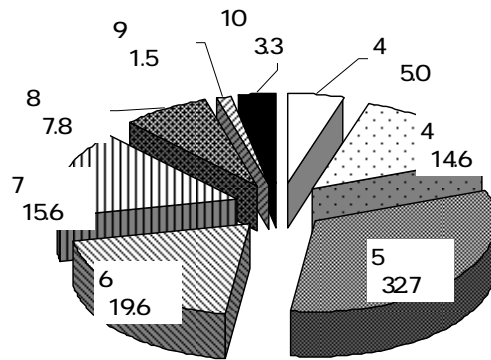
1.75

(3)

●全体

平均 5.86 万円

(前回調査比▲0.39 万円)

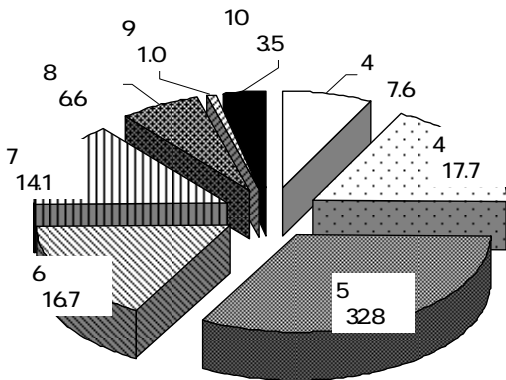


(N=398)

●男子

平均 5.67 万円

(前回調査比▲0.43 万円)

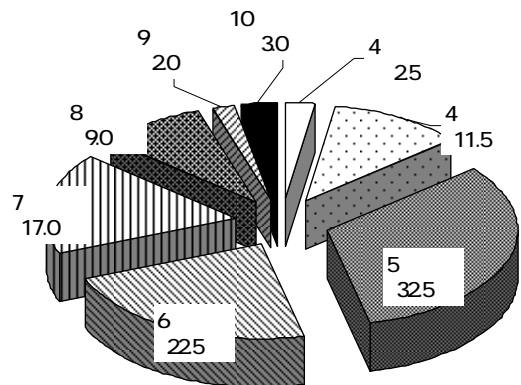


(N=198)

●女子

平均 6.06 万円

(前回調査比▲0.35 万円)



(N=200)

1.

- C

社会人

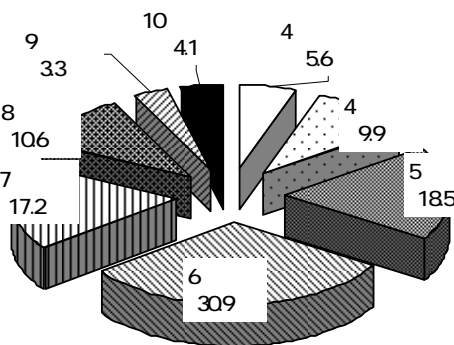
636 6 62
661

185 7 17.2 649 6 309 5
636 62

● 全 体

平均 6.49 万円

(前回調査比▲0.14 万円)

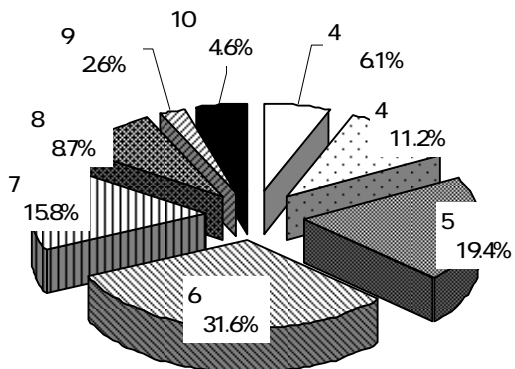


● 男 性

(N=395)

平均 6.36 万円

(前回調査比▲0.29 万円)

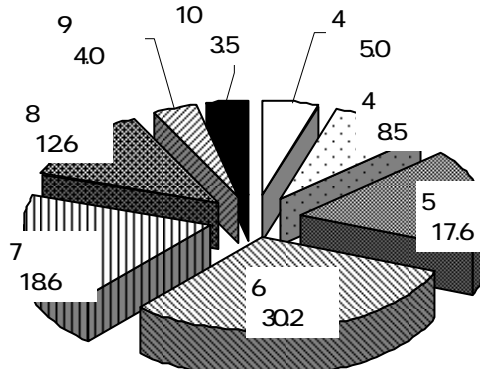


(N=196)

● 女 性

平均 6.61 万円

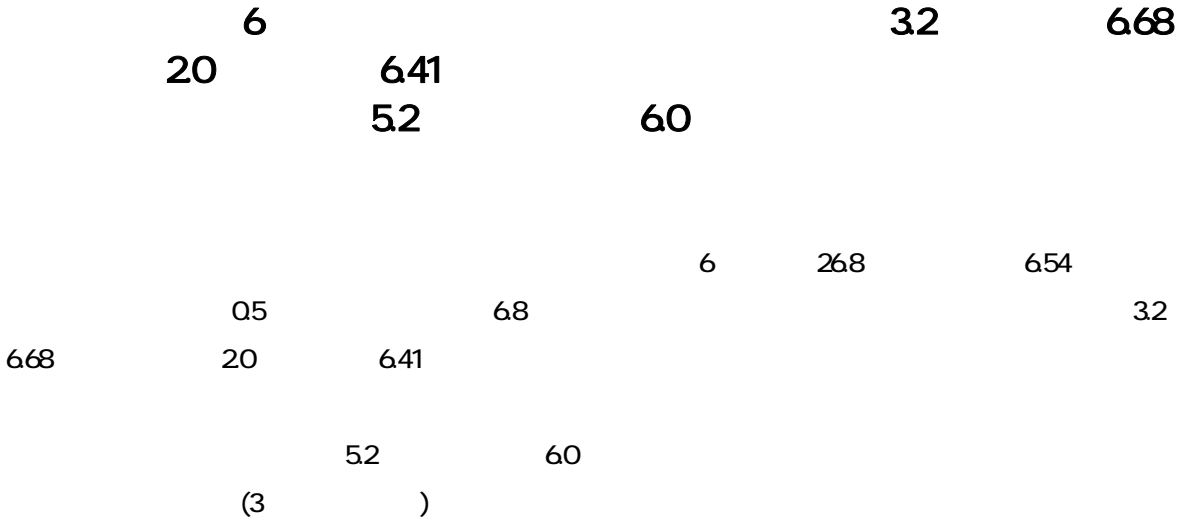
(前回調査比 0 万円)



(N=199)

- d

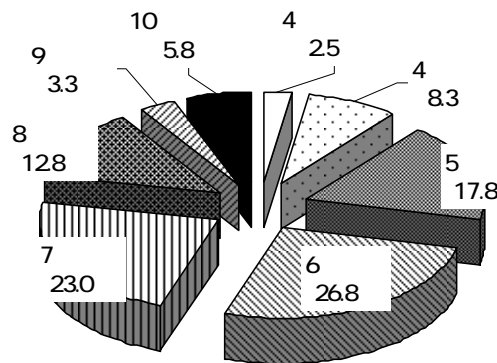
社会人



●全体

平均 6.54 万円

(前回調査比▲0.56 万円)



●男性

平均 6.68 万円

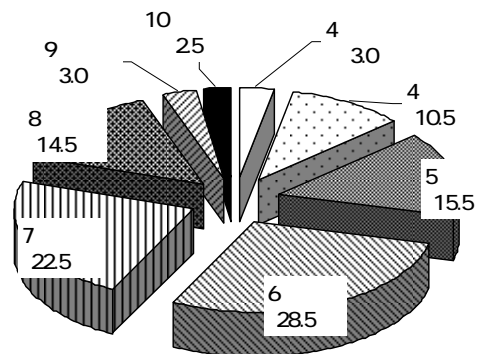
(前回調査比▲0.52 万円)

(N=400)

●女性

平均 6.41 万円

(前回調査比▲0.60 万円)



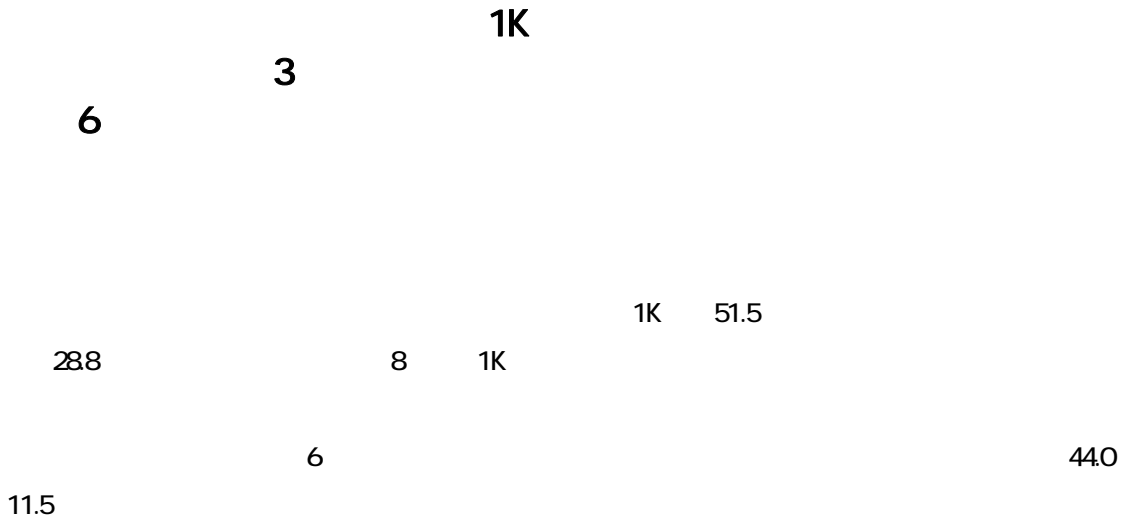
(N=200)

(N=200)

1.

- a

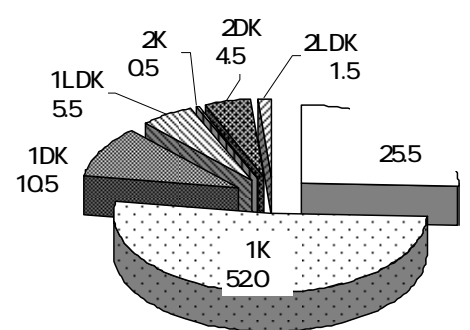
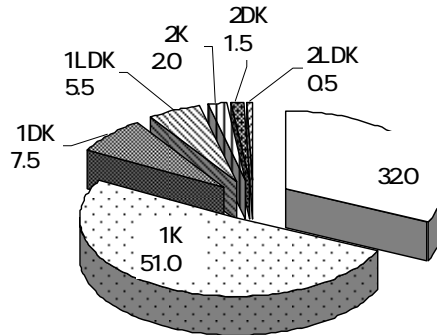
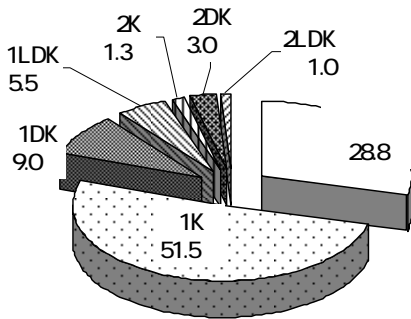
学生



●全体 (N=400)

●男子 (N=200)

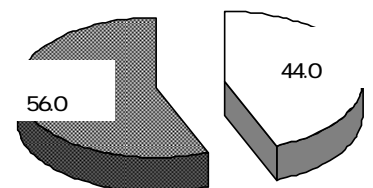
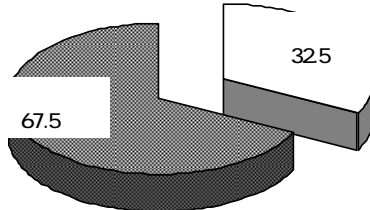
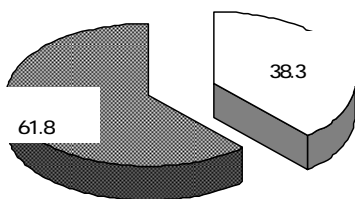
●女子 (N=200)



●全体 (N=400)

●男子 (N=200)

●女子 (N=200)



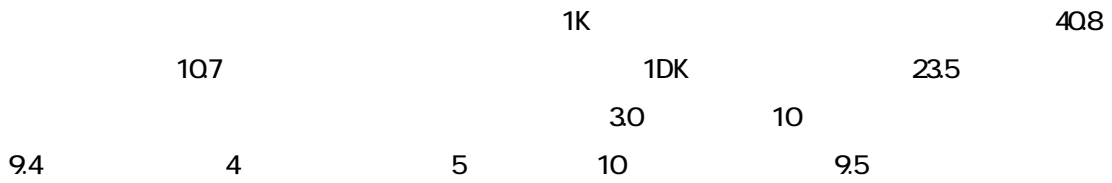
1K

107

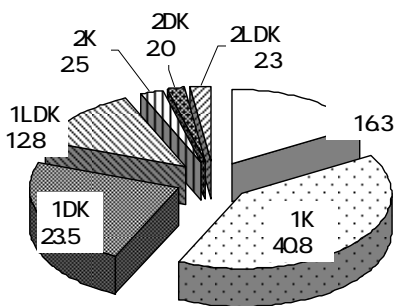
1DK

235

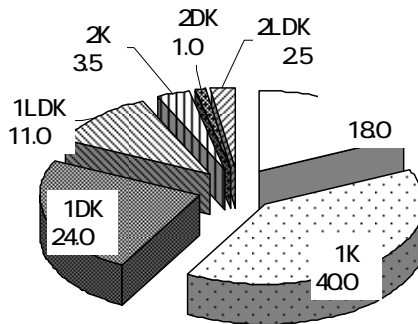
また、新築物件を希望するのは全体の僅か 30%、中古物件の許容築年数は「10年以内」が最も多い。



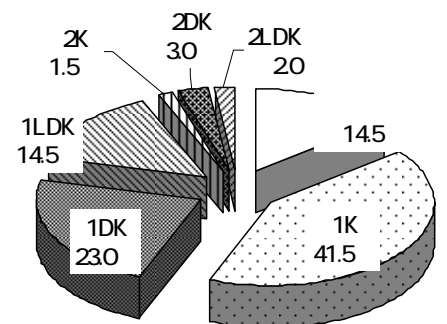
●全体 (N=400)



●男子 (N=200)

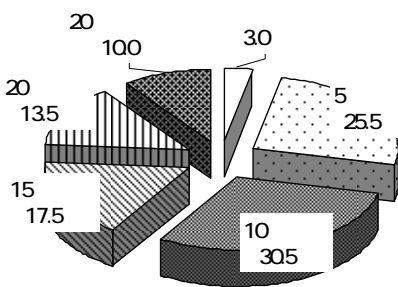


●女子 (N=200)

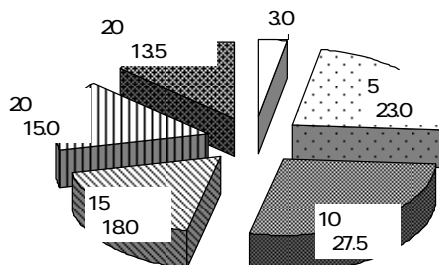


】

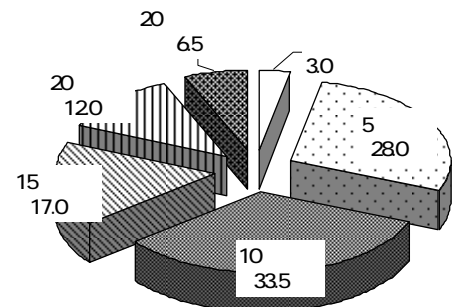
●全体 (N=400)



●男子 (N=200)



●女子 (N=200)



1.

- C

社会人

1K 520
155 133
455

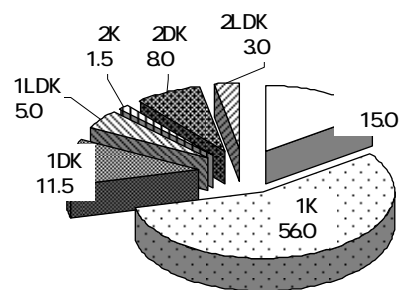
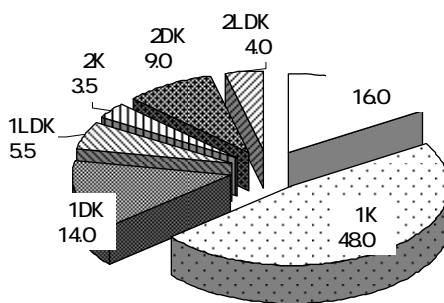
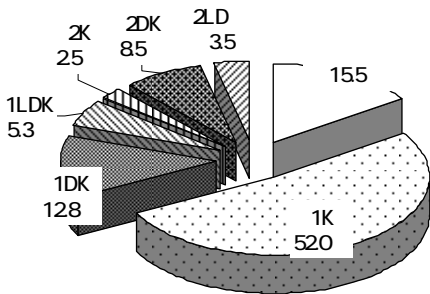
7.2

155 133 1K 520
105 455 7.2

●全体 (N=400)

●男性 (N=200)

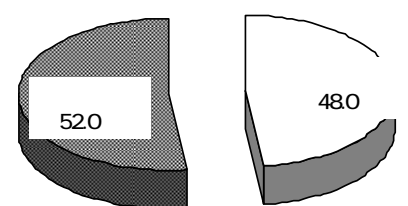
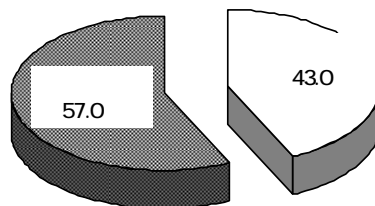
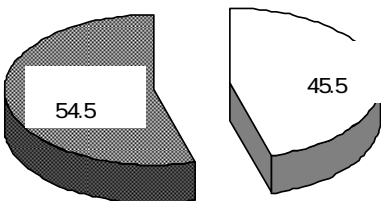
●女性 (N=200)



●全体 (N=400)

●男性 (N=200)

●女性 (N=200)



- d

社会人

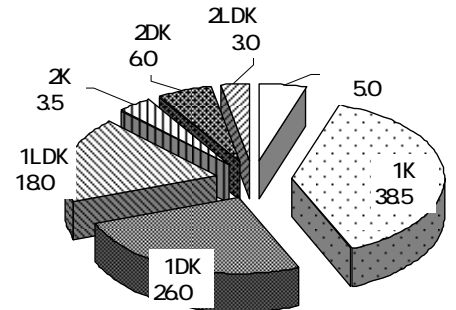
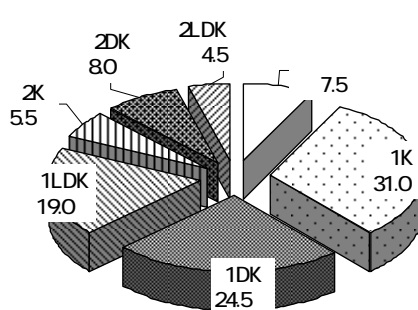
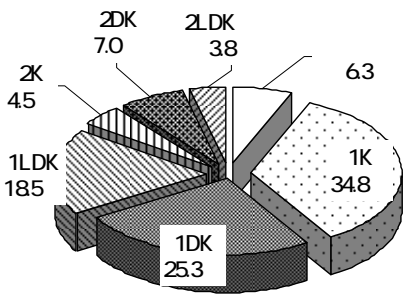
1K 4 1K 105 1DK

385 1K 348 105 1DK 100 1K

● 全体 (N=400)

● 男性 (N=200)

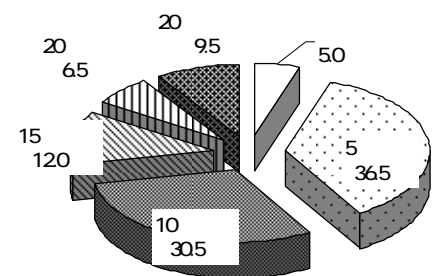
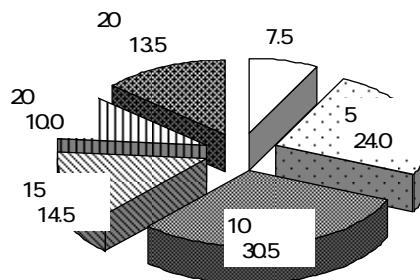
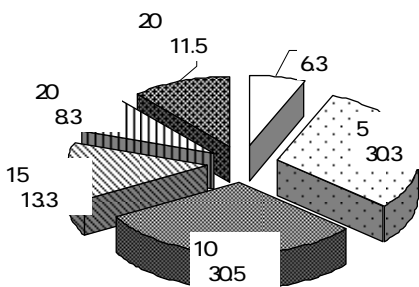
● 女性 (N=200)



● 全体 (N=400)

● 男性 (N=200)

● 女性 (N=200)



1.

- a

学生

217

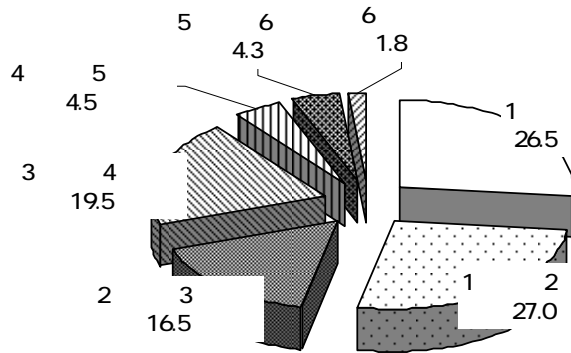
2

217 2

466 2

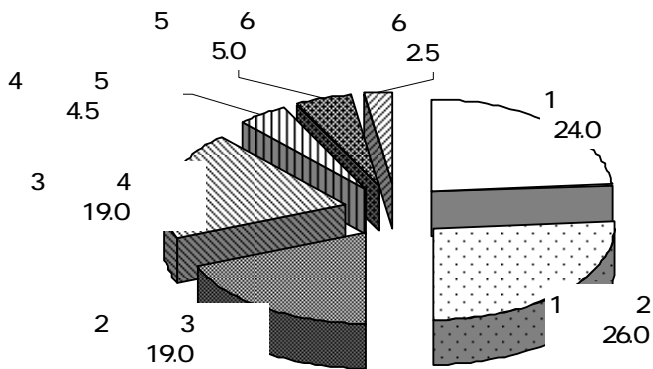
226 208

●全体
平均 2.17年



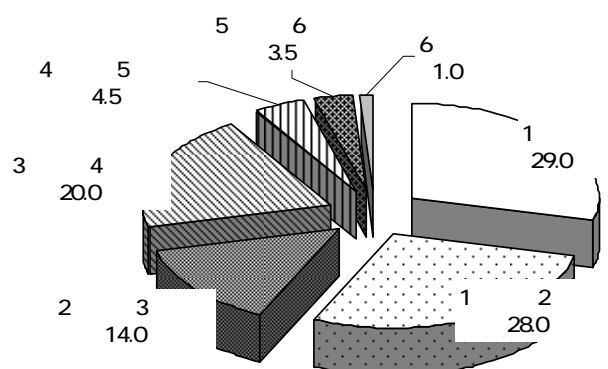
(N=400)

●男子
平均 2.26年



(N=200)

●女子
平均 2.08年



(N=200)

- b

学生

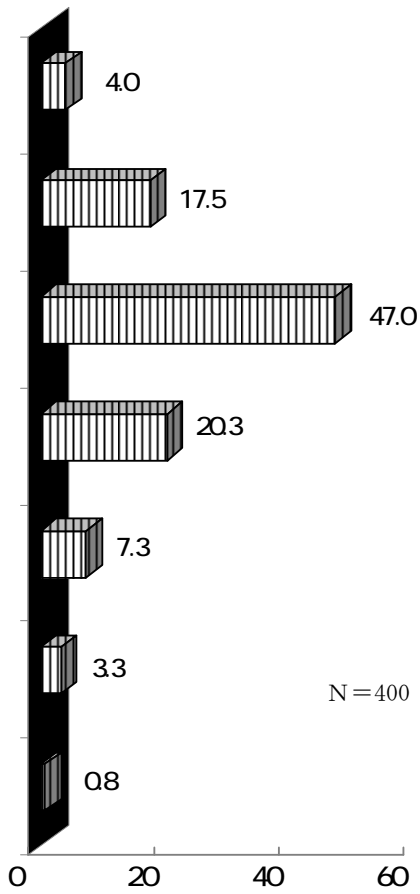
685

3 5 10

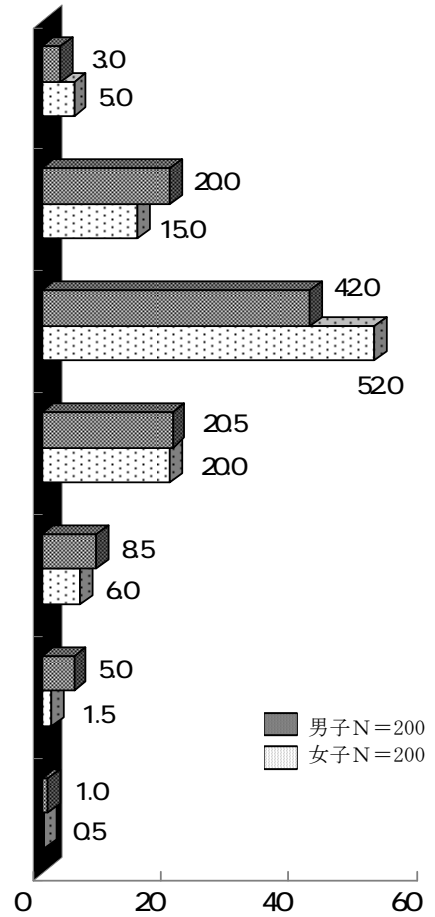
10

47.0 3 5 685 15 203 10

●全体



●男女別



1.

- C

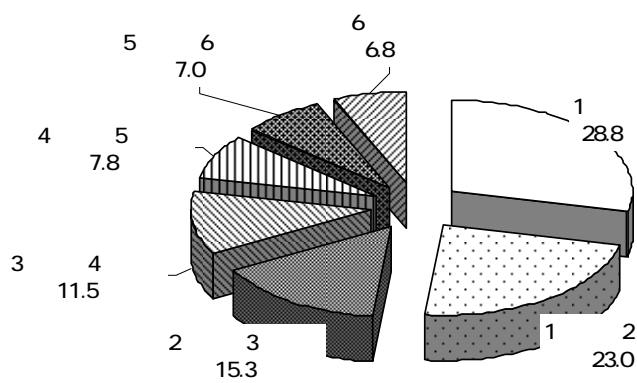
社会人

244

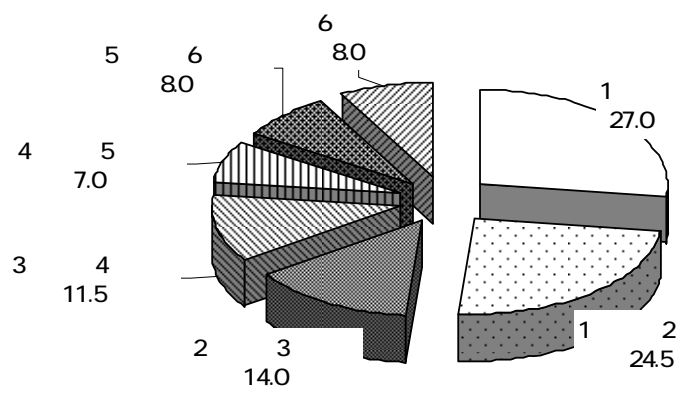
2 4 2

484 2 254 234 244 4 217 21.6 0.27

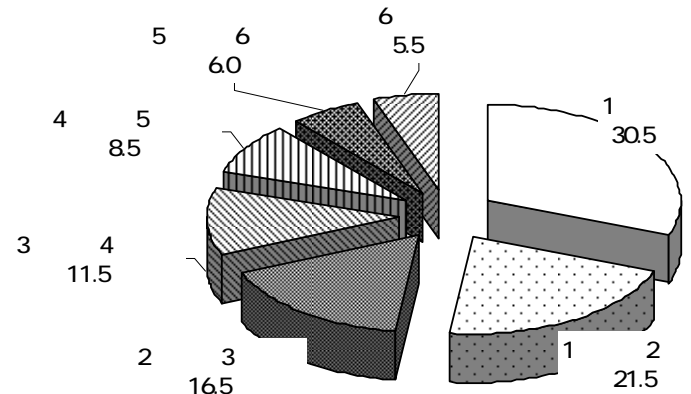
●全体
平均 2.44年



●男性
平均 2.54年



●女性
平均 2.34年



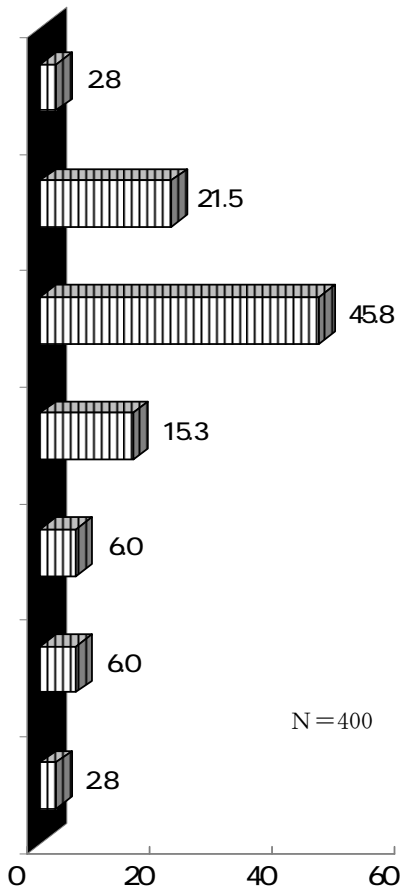
- d

社会人

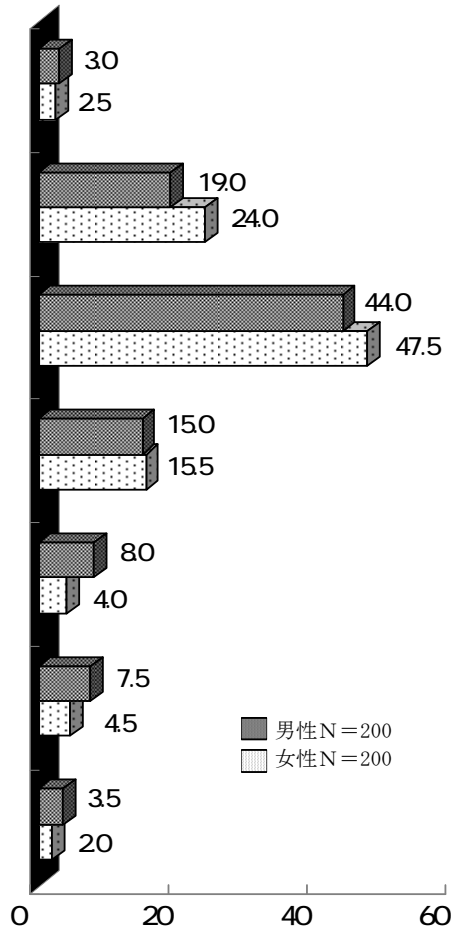
7 3 5 10

458 9 15 153 5 10

●全体



●男女別



1.

- a	()
-----	----------

学生

9

9

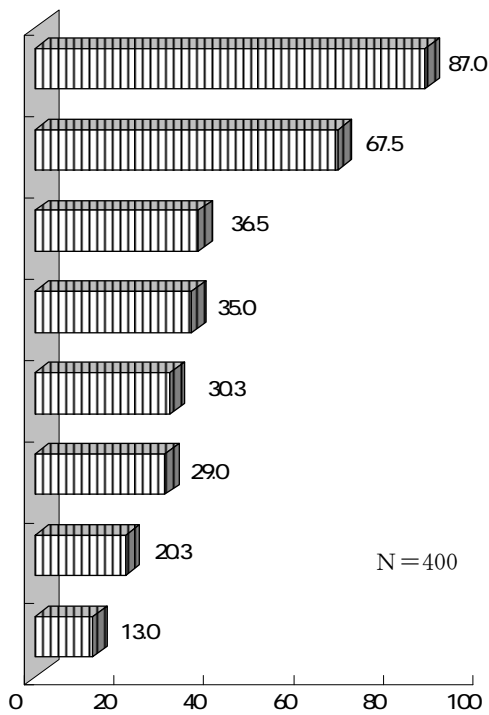
7

2

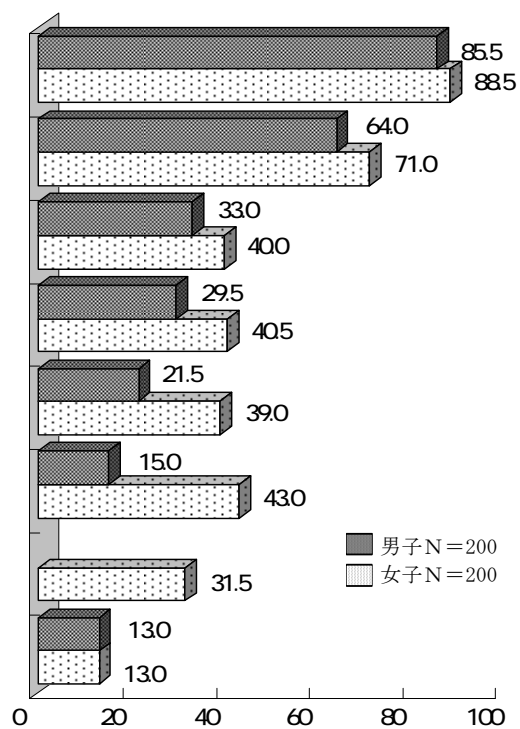
233

※回答率が10%以上の項目

●全 体



●男女別



- b

()

学生

155

200

195

45.0
51.0

200

605

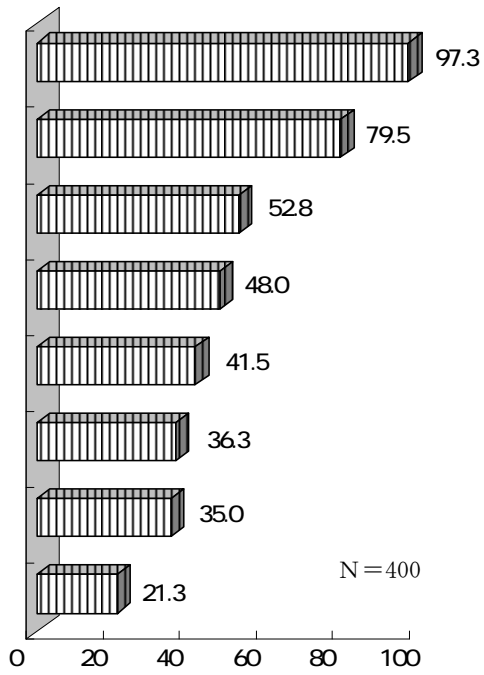
10

4

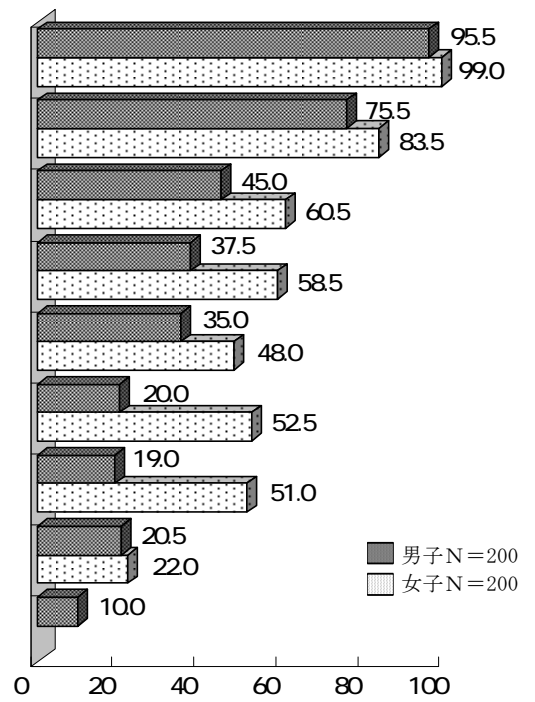
155
19.5

※回答率が10%以上の項目

●全体



●男女別



1.

- C	()
-----	-----

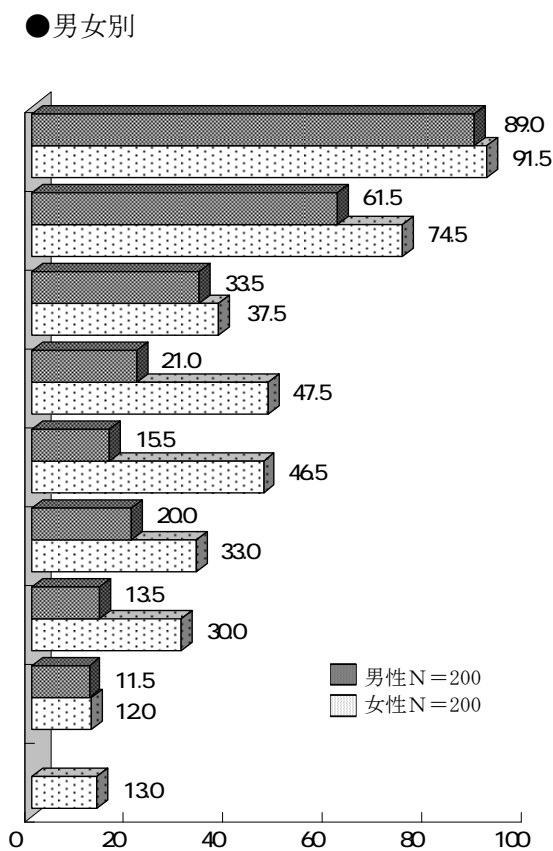
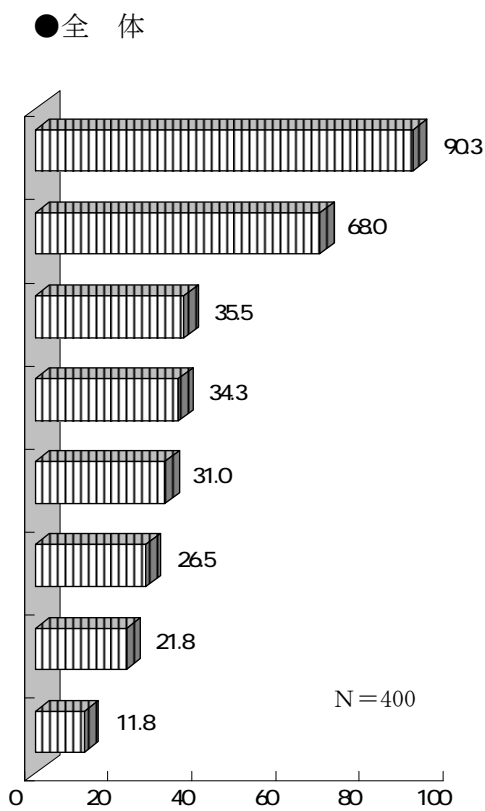
社会人

130

21.0

165

※回答率が10%以上の項目



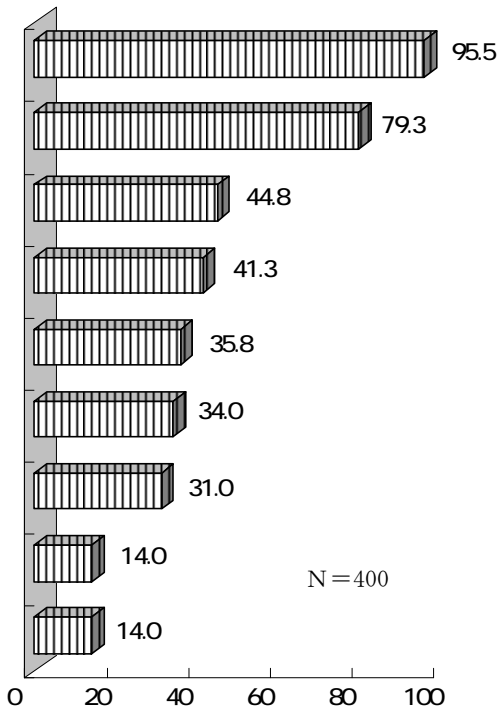
- d ()

社会人

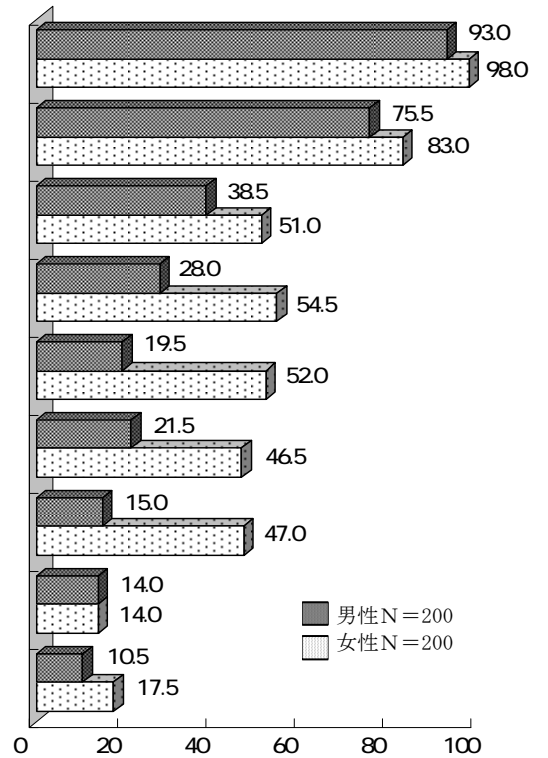
140 85
 17.0
 85 830 140 755
 17.0 47.0
 10 3

※回答率が10%以上の項目

●全体



●男女別



1.

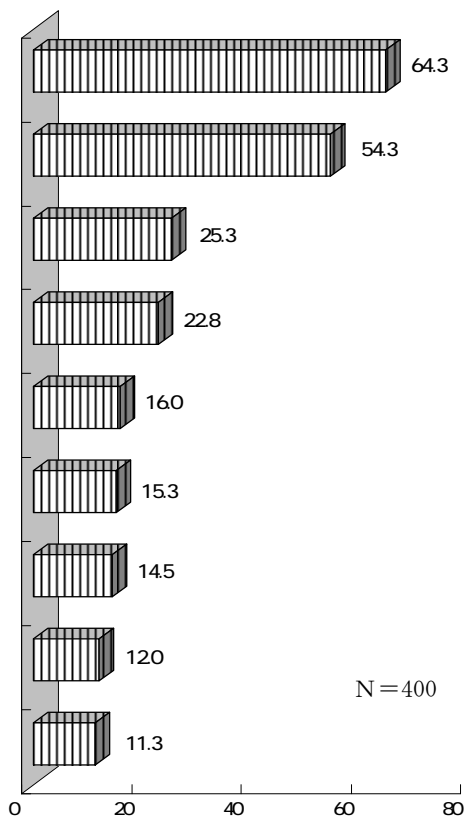
- a	()
-----	-----

学生

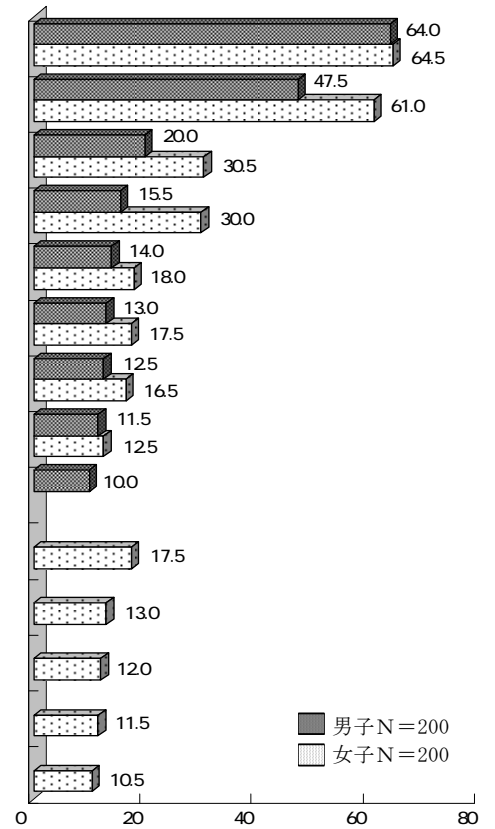
	2			
3				
9	13		10	
		2	(64.3)	(54.3)
	(25.3)	9	(22.8)	2
10		9	13	

※回答率が10%以上の項目

●全体



●男女別



- b

()

学生

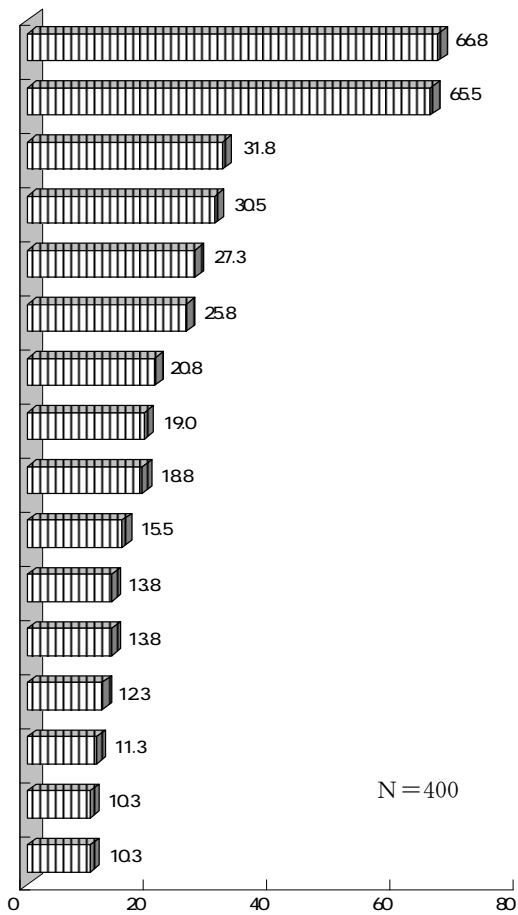
5
158
205

10
10
5
7
(180)
(180)

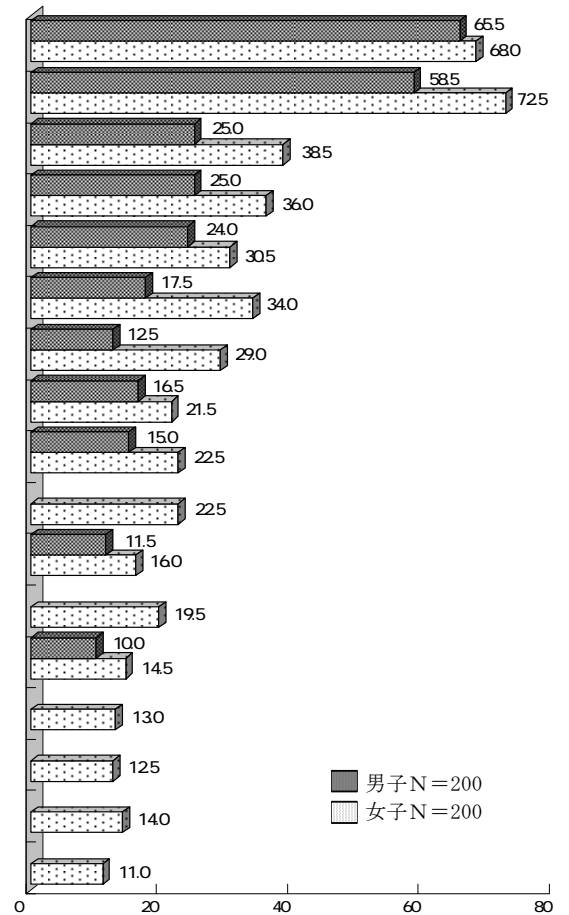
158
) 205
160

※回答率が10%以上の項目

●全体



●男女別



1.

- C	()
-----	-----

社会人

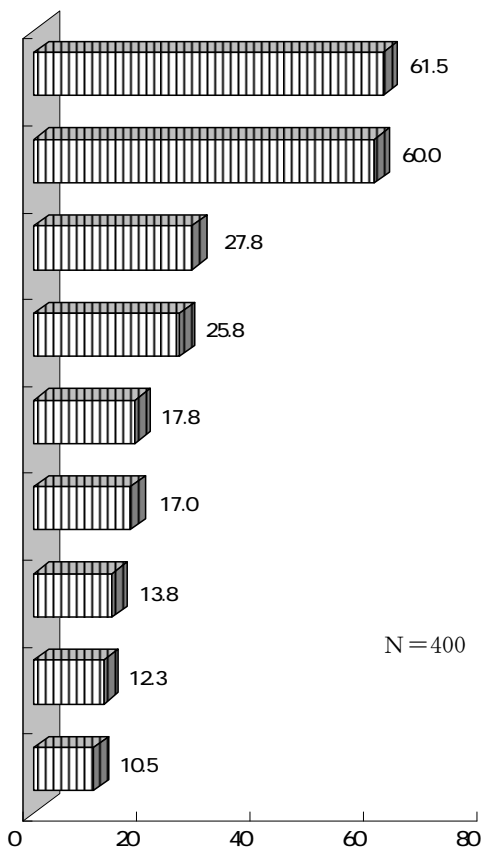
2

235

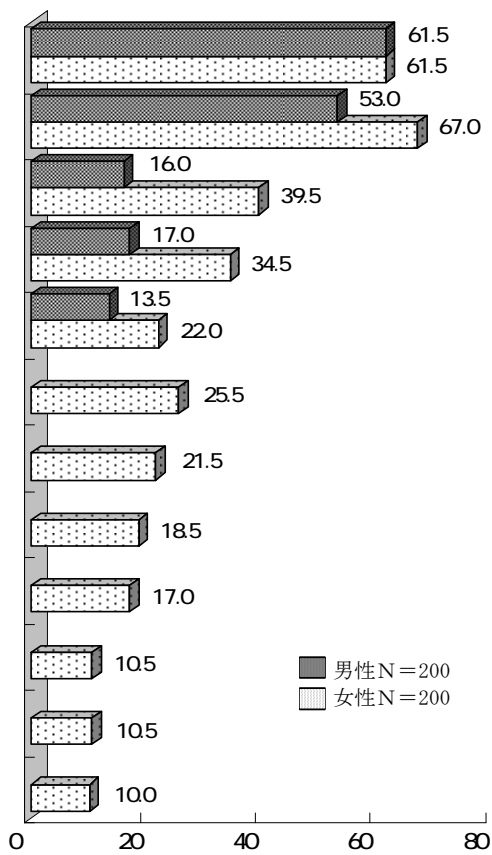
(600)	(27.8)	258	(61.5)
			7
			10
			5

※回答率が10%以上の項目

●全体



●男女別



- d

()

社会人

128

1

10

5

10

1

(180)

128

165

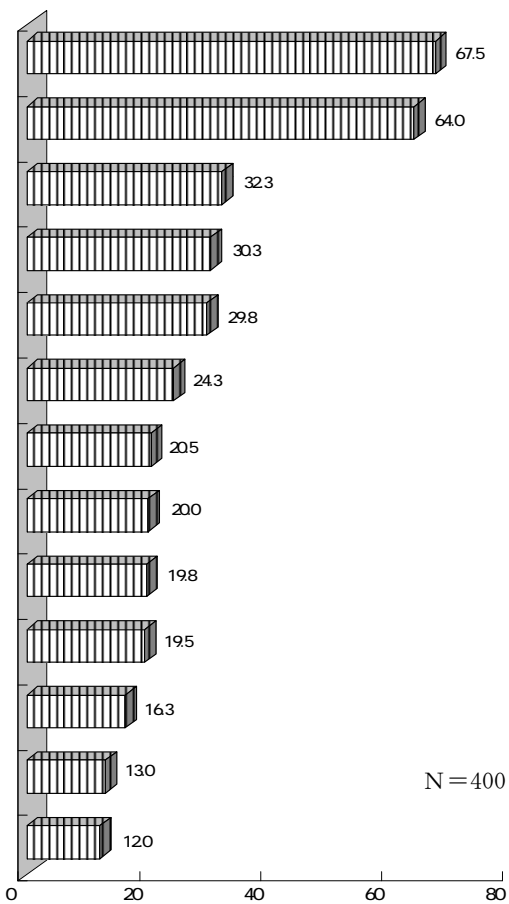
(180)

160

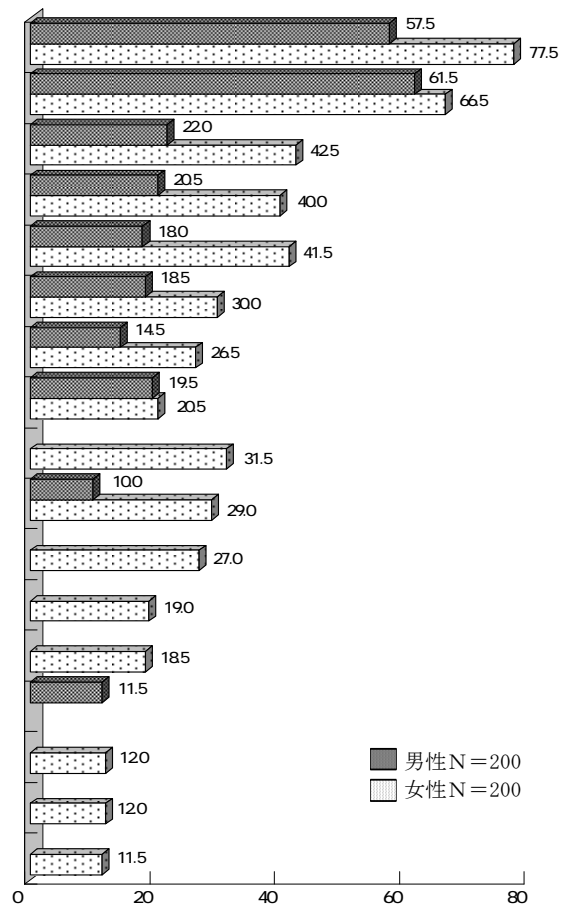
10

※回答率が10%以上の項目

●全体



●男女別



1.

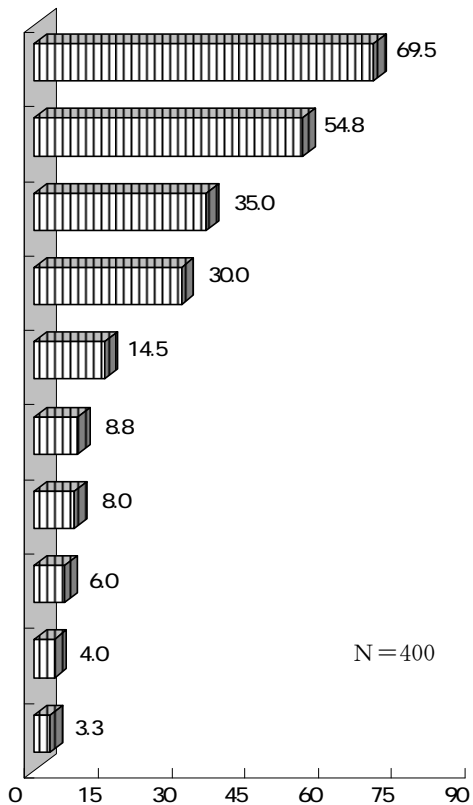
- a (10)

学生

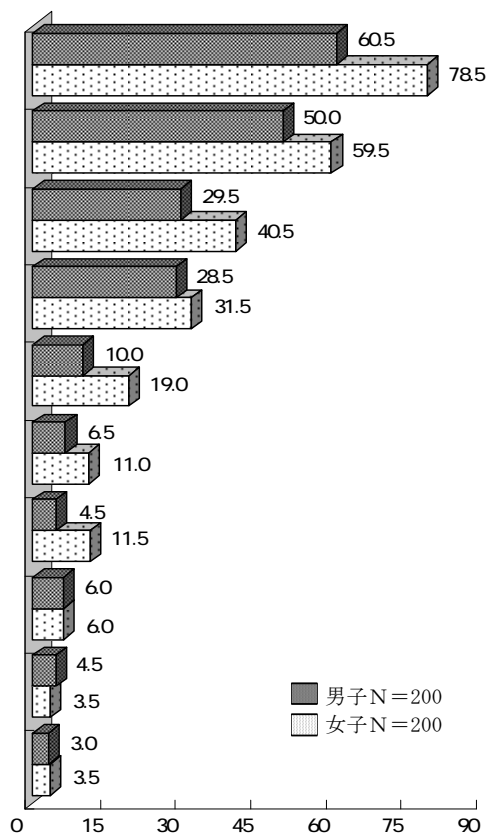
2 7 3 "

548 3 350 7 2 180 11.0 9.5 9.0

● 全体



● 男女別



19.5

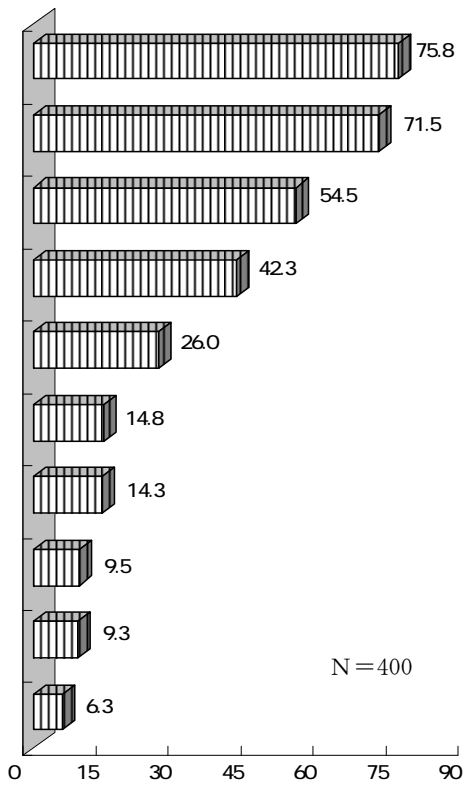
21.0

"

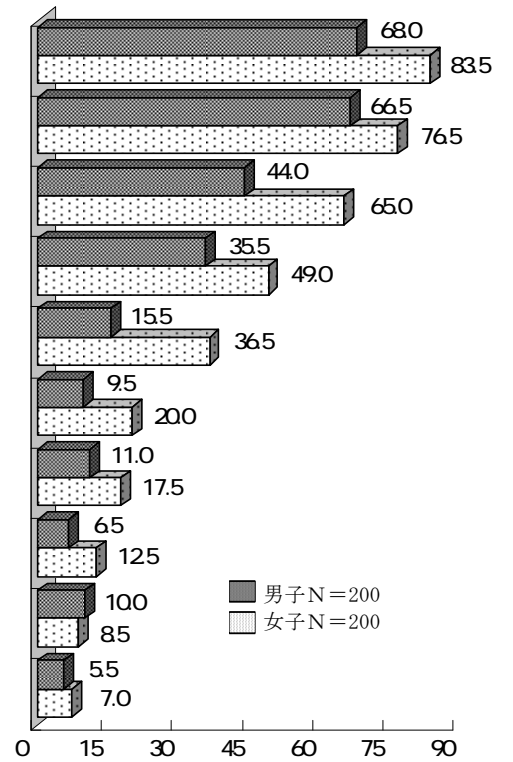
"

17.5

● 全体



● 男女別



1.

- C
(10)

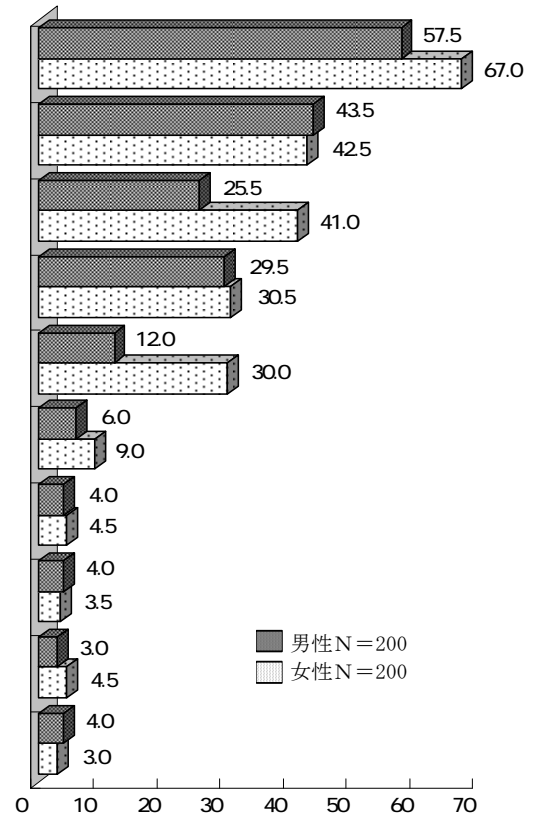
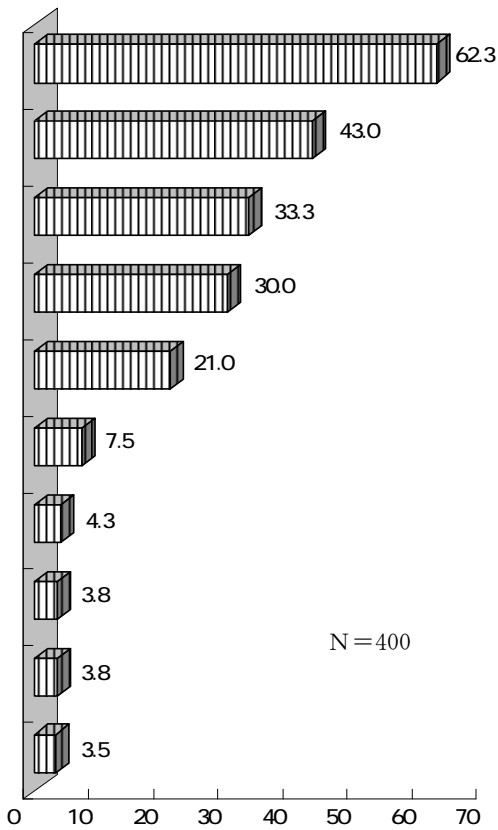
社会人

430
3
333
6
2

150

● 全体

● 男女別



185

120

95

145

185

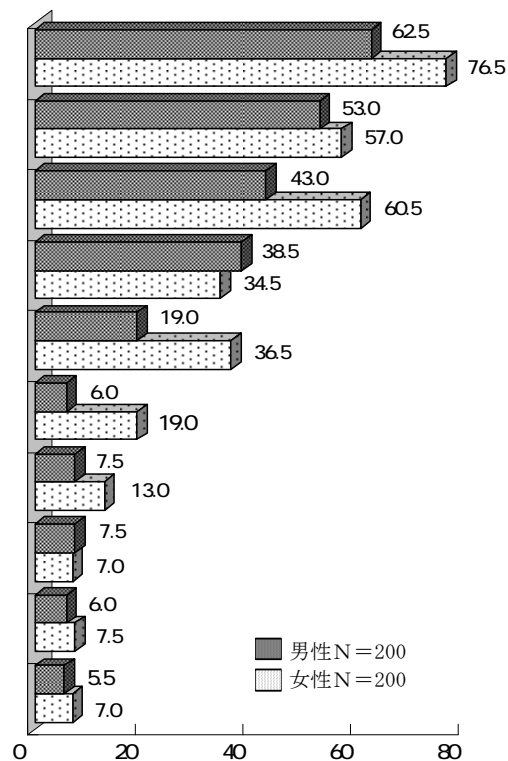
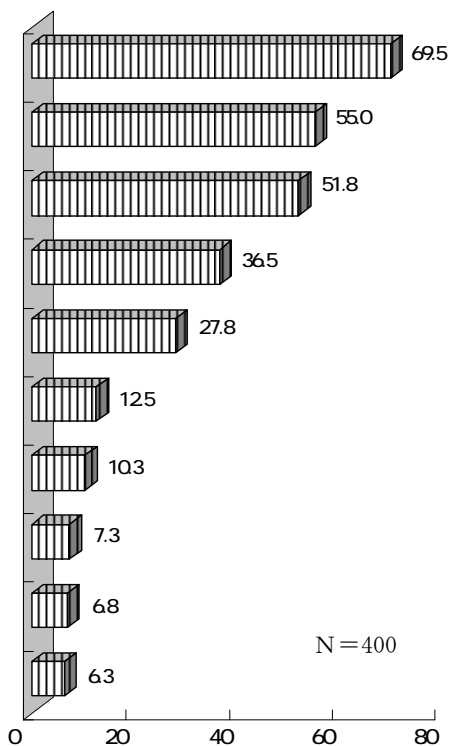
"

" "

"

● 全体

● 男女別



- a ()

学生

"

"

7

3

1

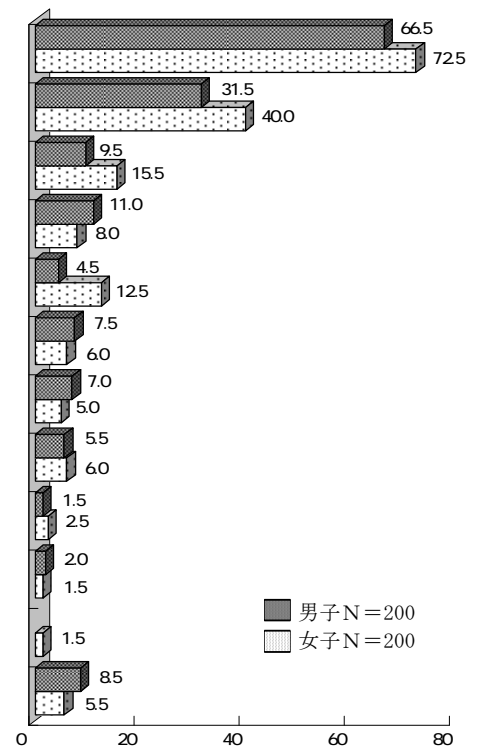
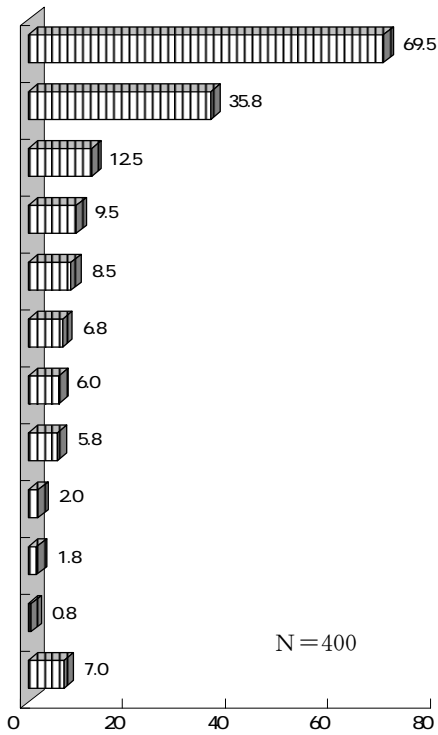
69.5 2

35.8

PHS

● 全体

● 男女別



- b

()

学生

2

"

"

9

PHS

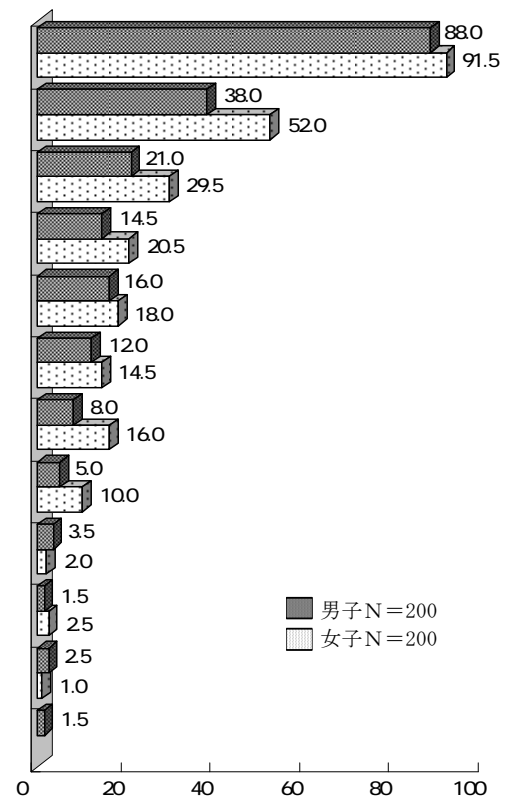
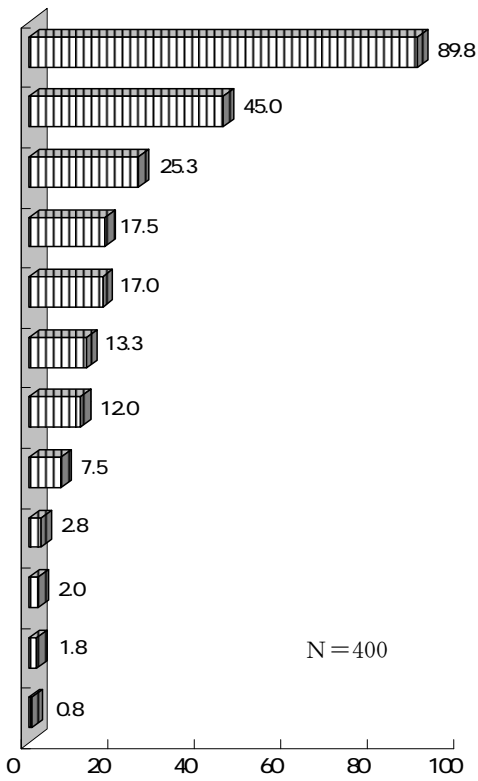
45.0

89.8

11.0

● 全体

● 男女別



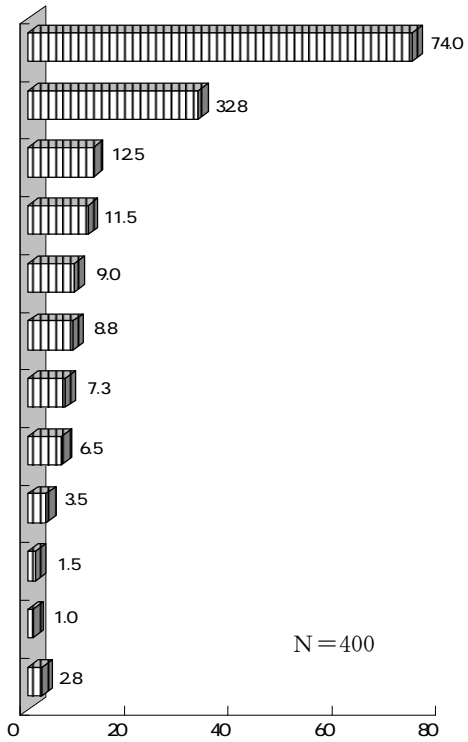
” ”

7

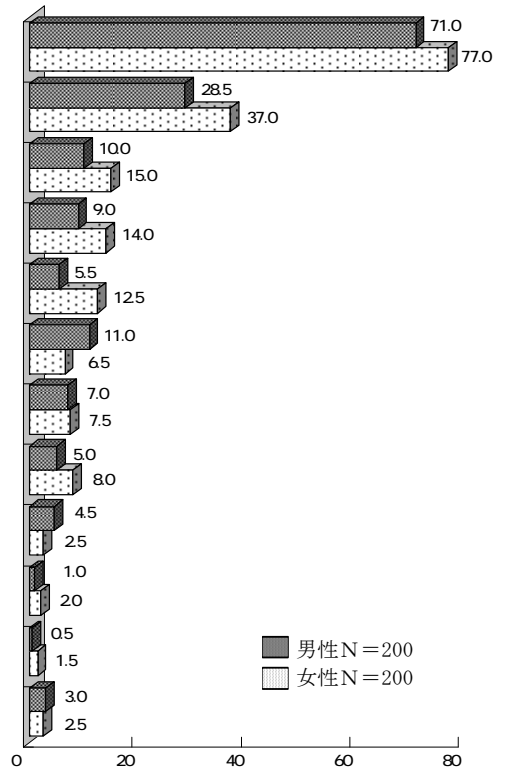
740

328

● 全体



● 男女別



- d

()

社会人

2 " " 87.0

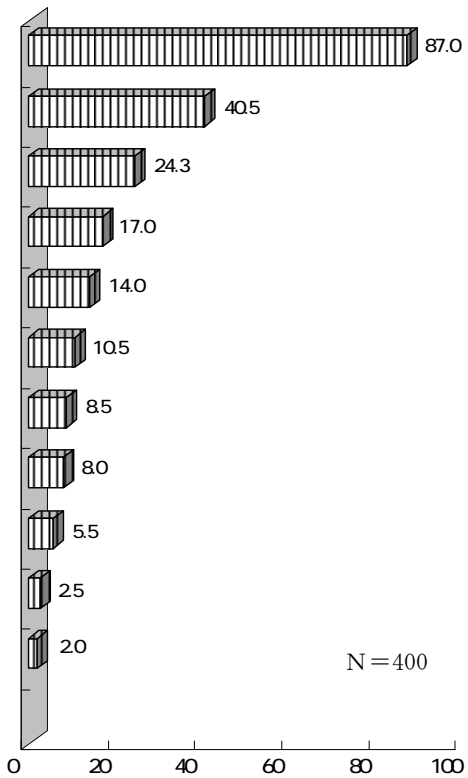
10

87.0 2 405 130

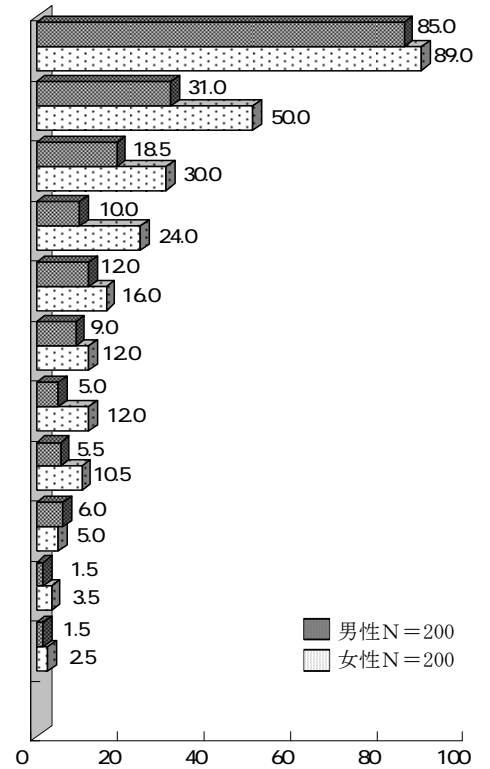
128

11.5 " 130 "

● 全体



● 男女別



- a ()

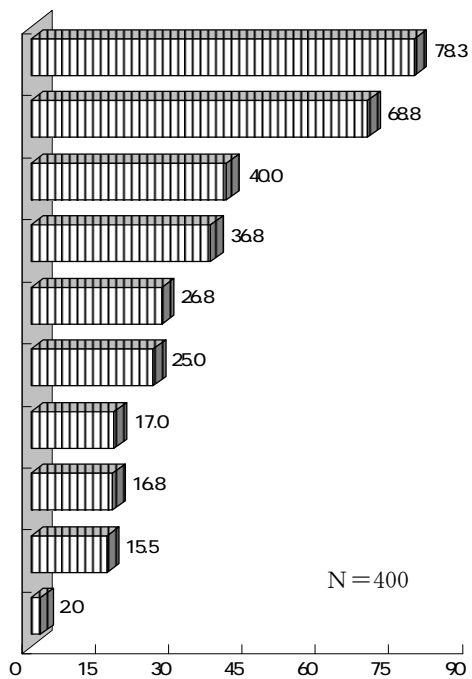
学生

" " 3

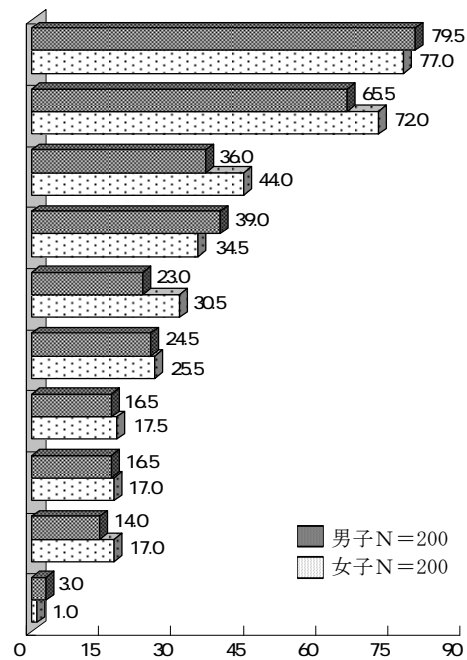
" "

783 3 390 400 688 3 440 3

● 全体



● 男女別



- b

()

学生

" "

2

" "

37.8

31.3

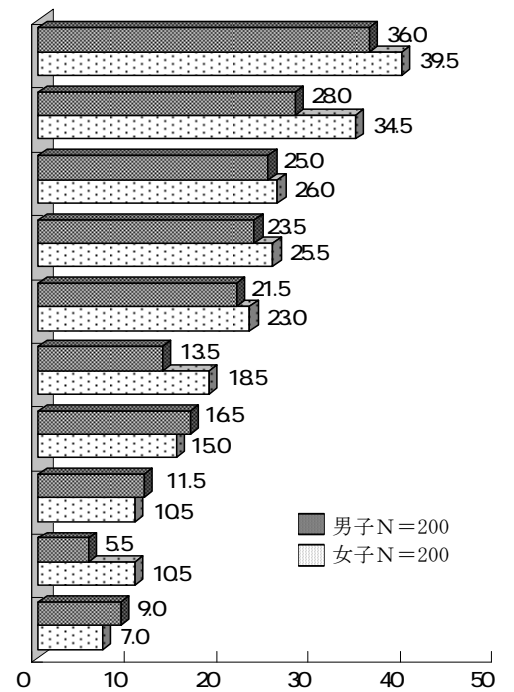
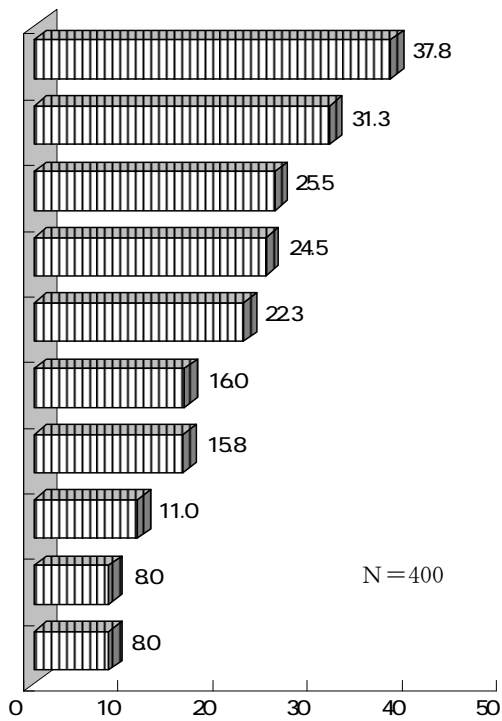
65

3

25.5

● 全体

● 男女別



- C ()

社会人

"

"

3

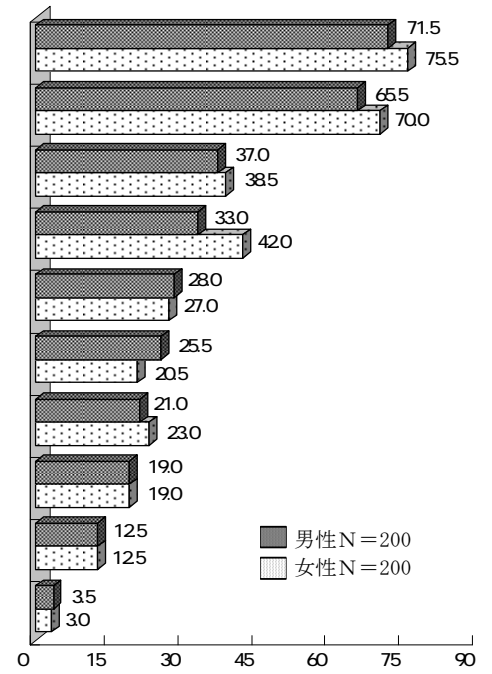
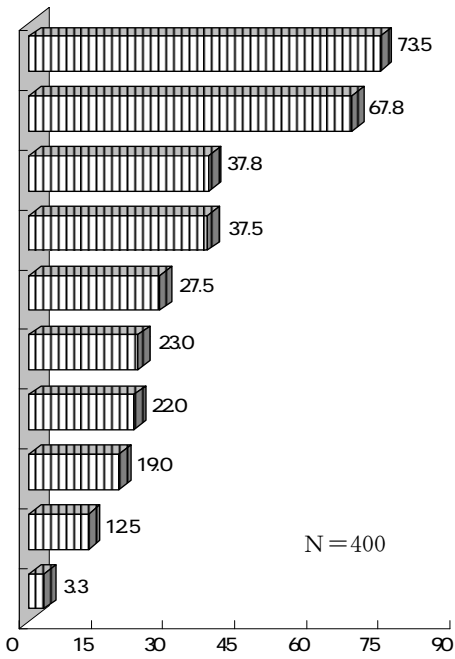
" "

735

67.8 3 37.8 4 37.5 3 420 9.0

●全体

●男女別



4 " "

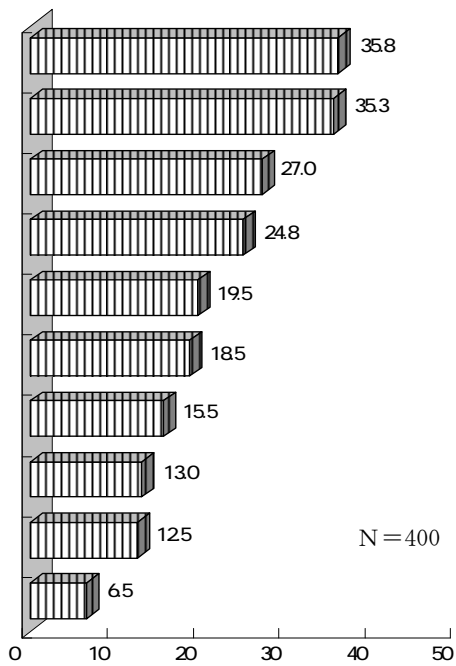
2

35.8 2 35.3

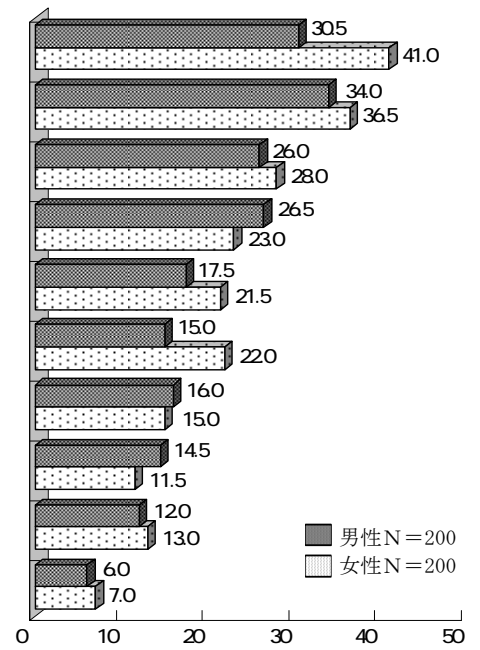
27.0 24.8 4

105

●全体



●男女別



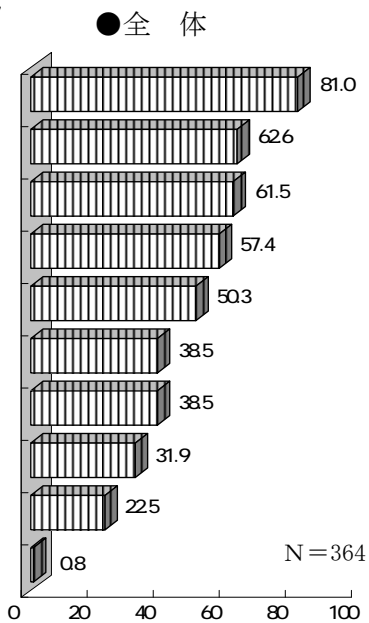
()

学生
社会人

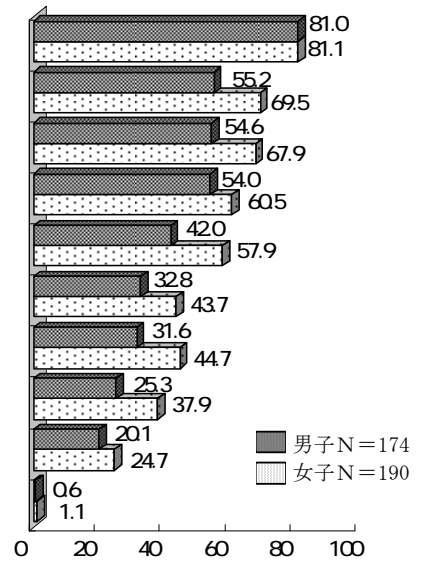
8

81.0 81.7 2

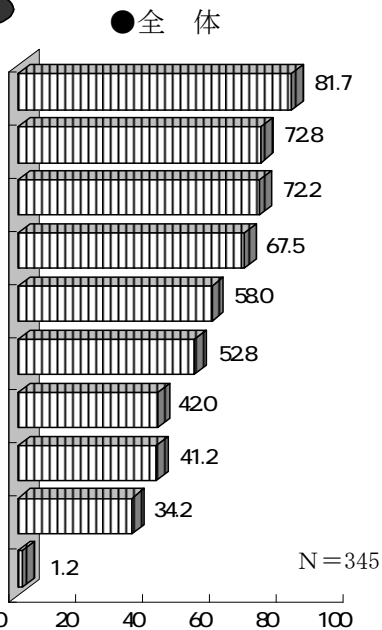
学生



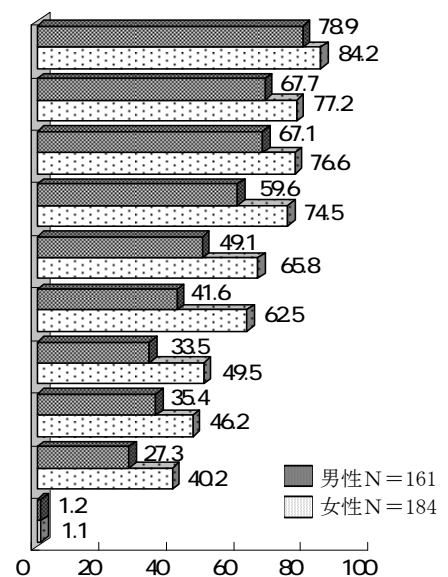
● 男女別



社会人



● 男女別



- b

学生

社会人

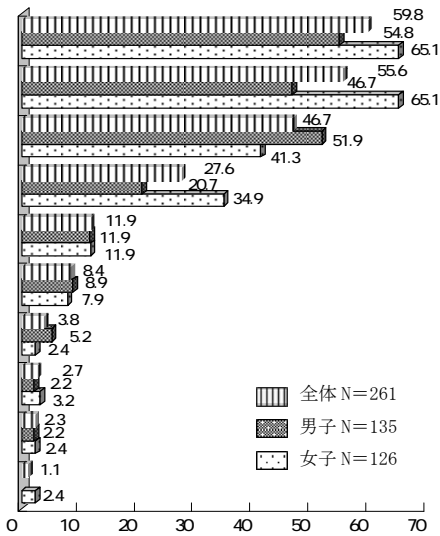
59.8

61.3

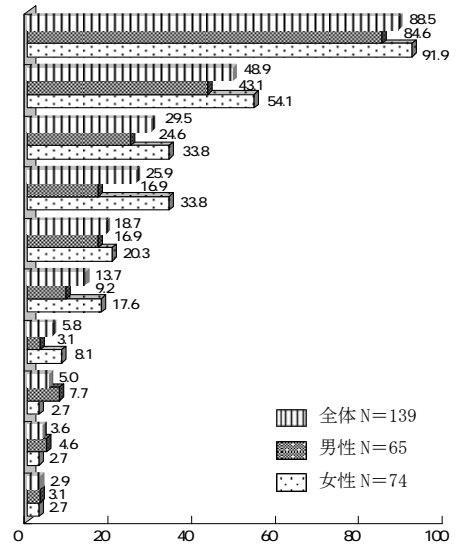
9

学生

●電話

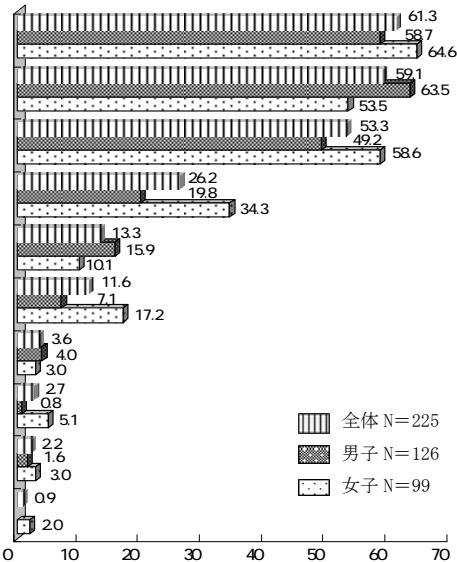


●メール

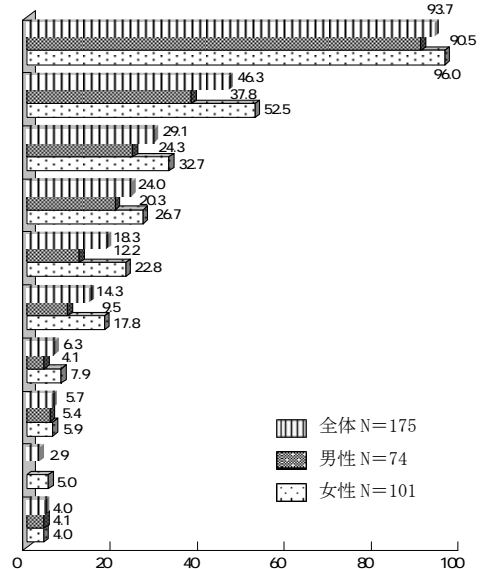


社会人

●電話



●メール



Empty rectangular box for input.

学生
社会人

3

2

208

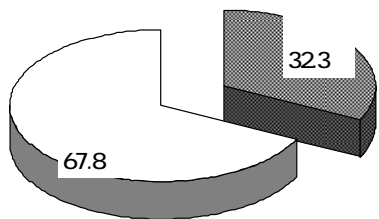
55

323

125

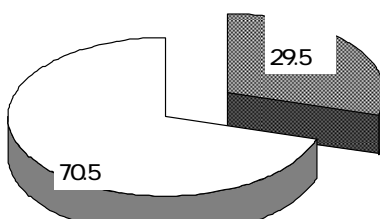
学生

●全体



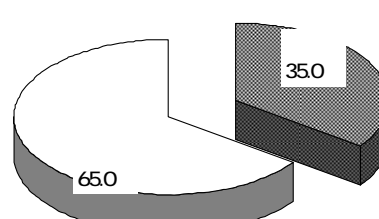
N=400

●男子



N=200

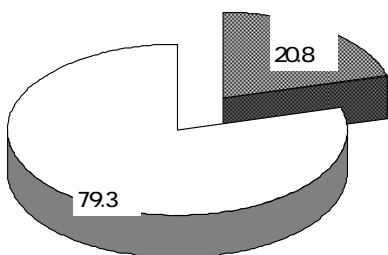
●女子



N=200

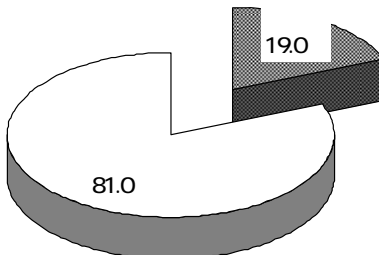
社会人

●全体



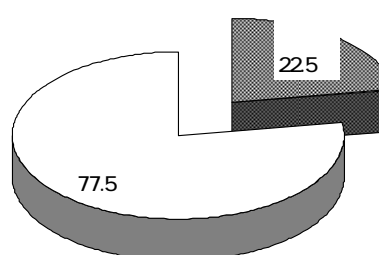
N=400

●男性



N=200

●女性



N=200

()

学生
社会人

3

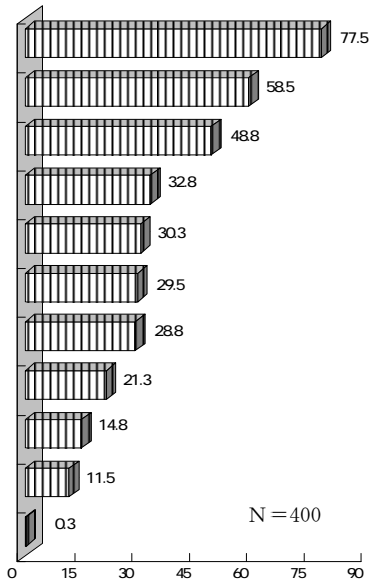
4

328

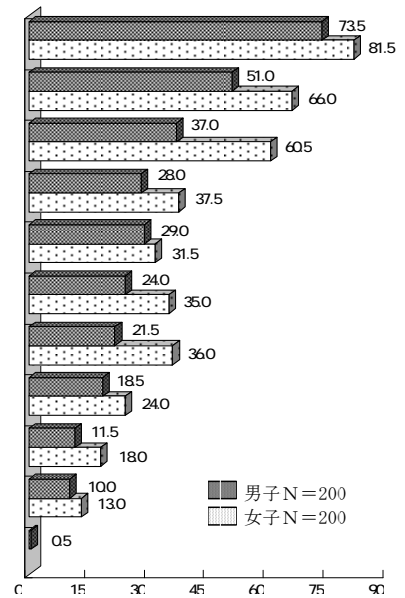
368

学生

●全体

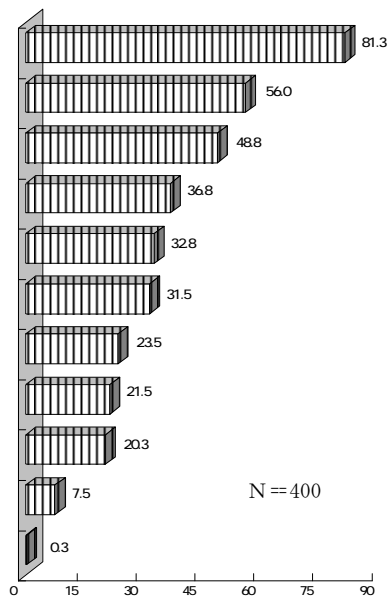


●男女別

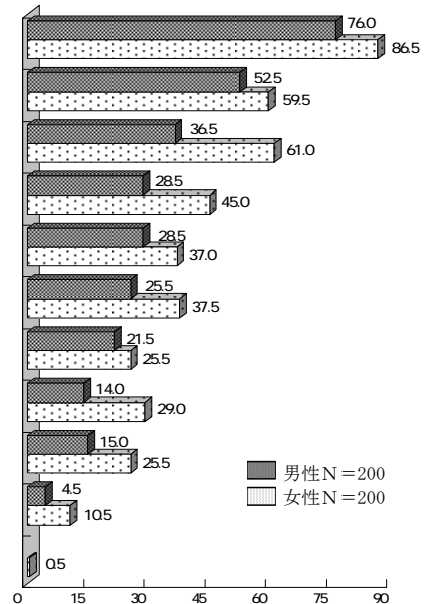


社会人

●全体



●男女別



- a

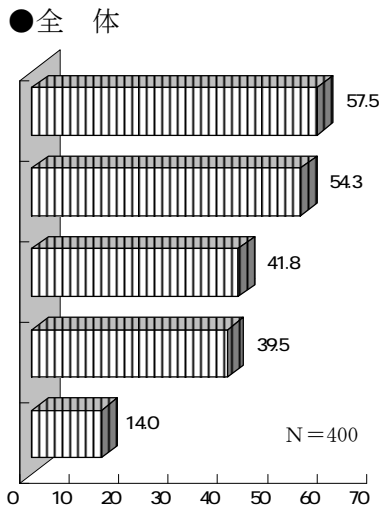
5)

学生

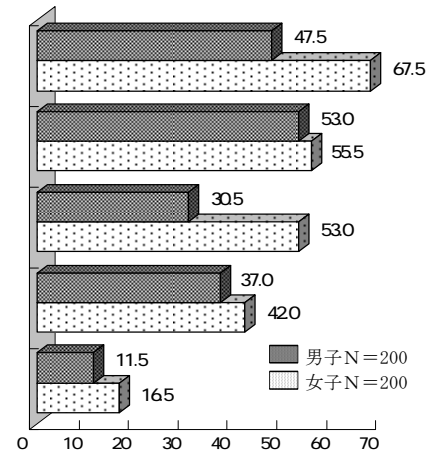
社会人

108 54.3 57.5 53.5 54.0 7

学生

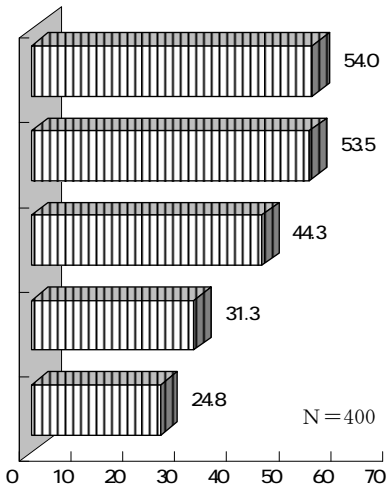


●男女別

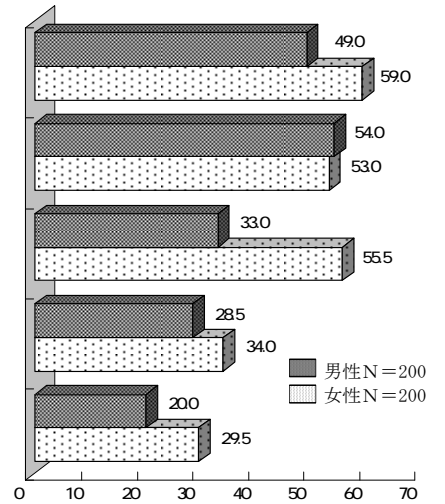


社会人

●全体



●男女別



- b

5)

学生

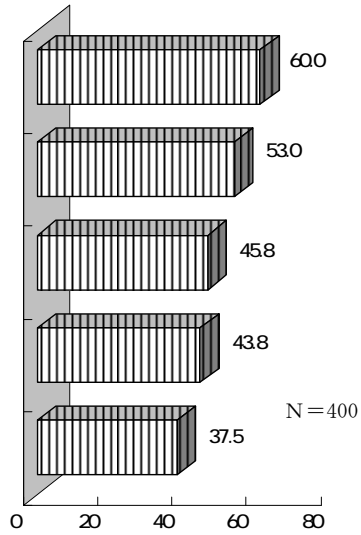
社会人

“ ”

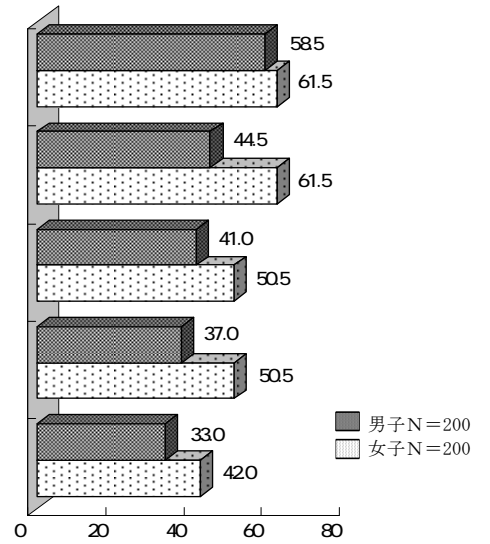
“ ”

学生

● 全体

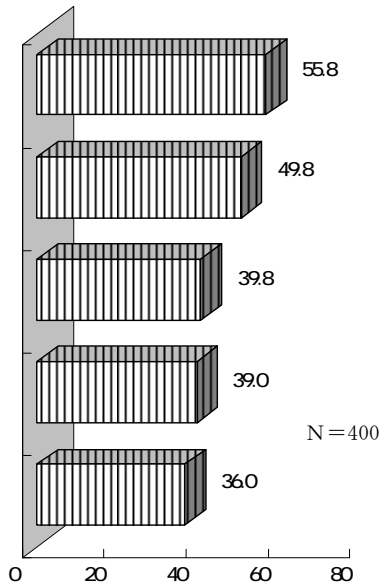


● 男女別

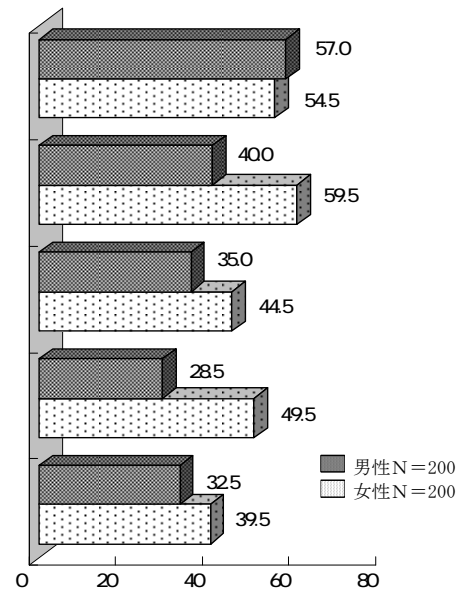


社会人

● 全体



● 男女別



- C 5)

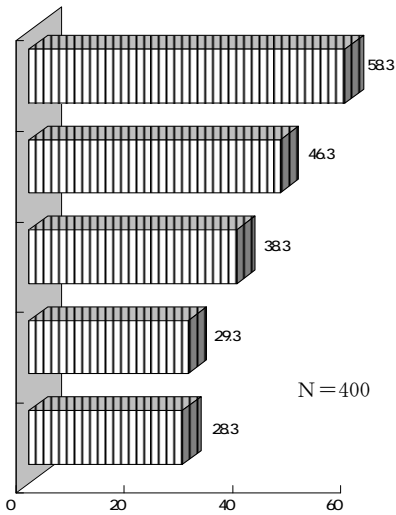
学生
社会人

“ ”

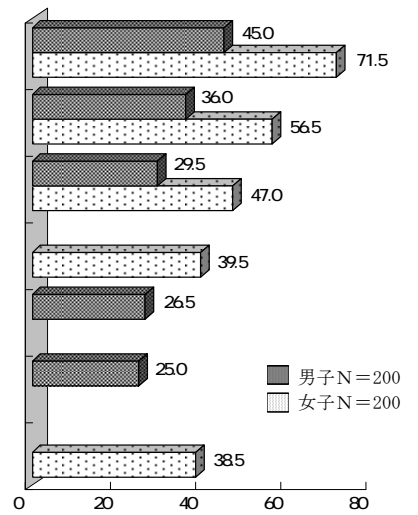
“ ”

学生

●全体

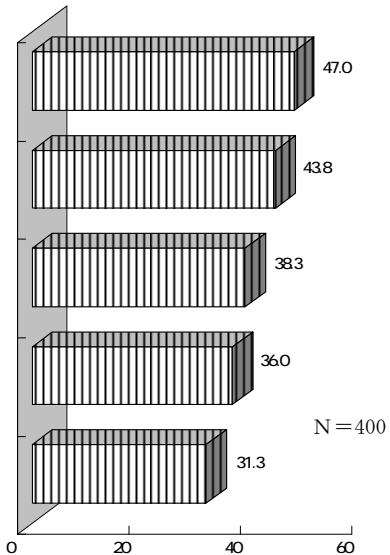


●男女別

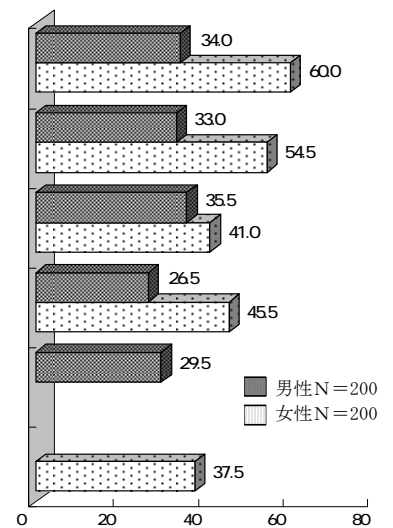


社会人

●全体



●男女別



「一人暮らしの実状と部屋探しについて」 調査結果報告書

平成 24 年 1 月発行
お問合せ／カスタマーセンター



0570-01-1967

(PHS・IP 電話の方は、TEL. 045-330-3410 まで)

本誌内容を転載される場合は予めご連絡願います。(非売品)

アットホーム株式会社
本社 〒144-0056 東京都大田区西六郷 4-34-12
<http://www.athome.co.jp/>